

# โครงการก่อสร้างขององค์การบริหารส่วนตำบลโป่งแยง

ก่อสร้างศาลาพักผ่อน ป่าสุสาน หมู่ที่ 1 บ้านป่าซางเหนือ



ปริมาณงาน ศาลาขนาดกว้าง 6.00 เมตร ยาว 20.00 เมตร สูง 6.00 เมตร

สถานที่ก่อสร้าง ป่าสุสาน หมู่ที่ 1 บ้านป่าซางเหนือ ตำบลโป่งแยง  
อำเภอแม่ลาว จังหวัดเชียงราย

# สารบัญรูปแบบ

แบบสถาปัตยกรรณ	ชื่อแบบ
1	A-01
2	A-02
3	A-03
4	A-04
5	A-05
6	A-06
7	A-07
8	A-08
9	A-09
10	A-10

แบบวิศวกรรมโครงสร้าง	แบบวิศวกรรมโครงสร้าง
11	S-01
12	S-02
13	S-03
14	S-04
15	S-05
16	S-06
17	-

แบบวิศวกรรมไฟฟ้า

# รายการวัสดุ

รายการวัสดุ
รายการพื้น
รายการผนัง
รายการฝ้า

# สัญลักษณ์แบบ

สัญลักษณ์	ความหมาย
	1. เรียงชื่อแถวในทิศทาง 2. แสดงวัสดุพื้น 3. บอกระดับพื้น 4. แสดงวัสดุฝ้า
	การบอกแนวดูนัยกลางตา 1. จากแนวตั้งที่ตัดถึงจริง 2. ทางแนวระนาบเป็นเส้นจริง
	บอกระยะดูนัยดูนัยกลาง บอกระยะดูนัยถึงจริง บอกระยะจริงถึงจริง
	ทิศทางดู
	แสดงทิศทางดูนัย
	แสดงแนววัดตัดตามแนว ข้าย-ขวา
	แสดงแนววัดตัดตามแนว หน้า-หลัง
	ทงภายในผนัง
	ทงภายในประตู
	ทงภายในหน้าต่าง
	ผนังก่อคอนกรีตเสริมเหล็ก ฉาบเรียบทั้งสองด้าน
	ผนังก่ออิฐเต็มแผ่น
	คิน
	บอกระดับฝ้า
	คอนกรีตหยาบ
	ทรายหยาบถมอัดแน่น
	เหล็กเส้นขนาด 6 มม.(2ขุข)
	เหล็กเส้นขนาด 9 มม.(3ขุข)

# สัญลักษณ์แบบ

สัญลักษณ์	ความหมาย
DB12 mm.	เหล็กขัดรอยขนาด 12 มม.(4ขุข)
DB16 mm.	เหล็กขัดรอยขนาด 16 มม.(5ขุข)
DB20 mm.	เหล็กขัดรอยขนาด 20 มม.(6ขุข)
DB25 mm.	เหล็กขัดรอยขนาด 25 มม.(7ขุข)
GS	แสดงทงภายใน คลล. หล่อในที่
GB	แสดงทงภายในคอนกรีต
RB1, RB2, RB3	แสดงทงภายในหลังคา
St1	แสดงทงภายในไม้
C1, Cx, C-	แสดงทงภายในเสา
F1	แสดงทงภายในจาก
C	เหล็กตัวซี
C Channel	เหล็กจางน้ำ
□	เหล็กกล่องเหลี่ยม
∅	เหล็กทอกลม
H	เหล็กเอชคิง
L	เหล็กฉาก
2L	เหล็กฉาก 2 ตัวประกบ
2C	เหล็กตัวซี 2 ตัวประกบ

ชื่อโครงการ  
ก่อสร้างศาลาพักผ่อน ป่าสุสาน หมู่ที่ 1 บ้านป่าทางเหนือ

แบบแปลน  
สารบัญแบบ, รายการวัสดุ, สัญลักษณ์แบบ

สำรวจ/เขียนแบบ  
นายศักดิ์สิทธิ์ โคธอาษา  
นายช่างโยธาชำนาญงาน

แก้ไขข้อบกพร่อง  
นายสุวิทย์ สุทธิฐาน  
ปลัดองค์การบริหารส่วนตำบลโป่งน้ำร้อน

แบบเลขที่  
เลขที่



ที่ตั้งโครงการ  
ป่าสุสาน หมู่ที่ 1 บ้านป่าทางเหนือ ตำบลโป่งน้ำร้อน อำเภอแม่ลาว จังหวัดเชียงราย

เจ้าของโครงการ  
องค์การบริหารส่วนตำบลโป่งน้ำร้อน

ตรวจแบบ  
นายพิชญ์ ทัศนวิทย์  
ผู้อำนวยการกองช่าง

แก้ไขข้อบกพร่อง  
นายสุวิทย์ สุทธิฐาน  
ปลัดองค์การบริหารส่วนตำบลโป่งน้ำร้อน

แบบเลขที่  
เลขที่

รายการประกอบแบบ

ลักษณะงาน

ระดับอาคารสูง  
 ลักษณะและขนาดต่างๆ ขึ้นอยู่กับกำหนดหน่วยงานเป็นมาตรฐานนอกจากการกำหนดให้เป็นอย่างไรก็ตาม ค่าระดับ  $\pm 0.00$  m. ให้ยึดตามแปลนคือ ระดับพื้นลาน หากมีข้อขัดแย้งกันหรือมีลักษณะอื่นใด  
 ให้ยึดตามรูปแบบก่อสร้างที่เป็นอยู่หรือให้ยึดตามผู้ควบคุมงานและคณะกรรมการตรวจรับผู้รับจ้าง ให้ผู้รับจ้างจัดทำแบบงาน วัสดุก่อสร้างและ อุปกรณ์เครื่องมือที่ผู้ควบคุมงาน  
 ตามที่แสดงในแบบแปลนฐานรากเป็นฐานคอนกรีตเสริมเหล็ก ขนาดและระดับตามที่แสดงในแบบ คาน เป็นคานคอนกรีตเสริมเหล็ก

รายการวัสดุฐานก่อสร้าง

กองรับฐานรากผู้รับจ้างต้องเตรียมพื้นที่ถม ทุบ ถัด และปรับระดับพื้นที่ให้เรียบร้อย และขังผู้ควบคุมงาน ตรวจลอบระดับพื้น และผู้รับจ้างต้องเตรียมพื้นที่ถมให้เรียบร้อยตามที่ผู้ควบคุมงาน  
 งานคอนกรีตเสริมเหล็ก รายละเอียดเกี่ยวกับงาน คสล. ซึ่งจะไม่ระบุในแบบแปลนที่กำหนดให้ยึดตามมาตรฐานสำหรับงานคอนกรีตเสริมเหล็ก ของวิศวกรรมสถานแห่งประเทศไทย จำกัด สาขากรุงเทพฯ  
 อัตราส่วนผสมคอนกรีต  
 คอนกรีตหยาบ ปูนซีเมนต์ : ทราย : หิน = 1 : 3 : 5 คอนกรีตโครงสร้าง ปูนซีเมนต์ : ทราย : หิน = 1 : 2 : 4


แบบหล่อ  
 การประกอบต้องมั่นคงแข็งแรงและสามารถถอดแบบก่อสร้าง ทุกมุมต้องไม่มีน้ำซึมออกจนหมด แบบต้องยึดเหนี่ยวแน่นและสามารถรับน้ำหนักคอนกรีตได้ สวมแบบต้องทาสีด้วย น้ำยาทาแบบก่อนการวางเหล็กทุกครั้ง

การยก  
 การยกคอนกรีตต้องยกให้แน่นทุกจุด โดยใช้เหล็กกระทุ้งหรือเชือกคอนกรีต คอนกรีตที่ผลิตแล้ว 30 นาที และตากแห้งตามพื้น หากมีน้ำในระหว่างการก่อสร้าง ก่อนยกขึ้นบนอาคารยึดแน่น

การปรับคอนกรีต  
 เมื่อหน้าคอนกรีตเริ่มหมาดอยู่จะระเหยน้ำออกจากผิวคอนกรีต ลมร้อน ฝน น้ำทะเล หรือการบรทุก น้ำหนักที่เปลี่ยนแปลง เมื่อคอนกรีตพ่นระยะเกิน 24 ชั่วโมง ต้องมีการหุ้มคอนกรีตเปียกชุ่มน้ำ ติดต่อกันอย่างน้อย 7 วัน

อัตราส่วนผสมปูนฉาบ  
 เมื่อผสมปูนซีเมนต์แล้วต้องให้ผสมคอกภายในครึ่งชั่วโมง  
 ปูนซีเมนต์ 1 ส่วน : ปูนขาว 1 ส่วน ทรายละเอียด 3 ส่วน

งานฝัง  
 ไม้ต้องเป็นไม้เนื้อแข็งสีเหลือง แดงขาว ปิดทองและขอบกพรองขึ้น ๆ เป็นไม้ที่ผ่านการอบแห้ง หากมีการยึดตัวภายในหลัง ผู้รับจ้างต้องแก้ไขและรับผิดชอบต่อความเสียหายทั้งหมด ไม้ควรวางในช่องว่างผนังปลวก

	ชื่อโครงการ	แบบแปลน	สำรวจ/เขียนแบบ	แก้ไขข้อ	แบบเลขที่	แผ่นที่
	ก่อสร้างศาลาพักผ่อน ป่าสุสาน หมู่ที่ 1 บ้านป่าข้างเหนือ	รายการประกอบแบบ	นายศักดิ์สิทธิ์ โดยะอาษา นายช่างโยธาชำนาญงาน	นายสุธิ ภูลัดถาน ปลัดองค์การบริหารส่วนตำบลป่าสุสาน	เลขที่	
ที่ตั้งโครงการ	เจ้าของโครงการ	ตรวจสอบ				
ป่าสุสาน หมู่ที่ 1 บ้านป่าข้างเหนือ ตำบลป่าสุสาน อำเภอแม่ลาว จังหวัดเชียงราย	องค์การบริหารส่วนตำบลป่าสุสาน	นายพิชญ์ ภูลัดถาน ผู้อำนวยการกองช่าง	นายสุธิ ภูลัดถาน ปลัดองค์การบริหารส่วนตำบล รักษาการช่างการแทน นายกองค์การบริหารส่วนตำบลป่าสุสาน	A-02/10	01/2565	2/17

รายการวัสดุก่อสร้าง

ปูนซีเมนต์ ปอร์ตแลนด์ ประเภทที่ 1 ตาม มอก. 15/2555

หิน 3/4 - 1 นิ้ว โดยที่ความหนาของหินตามภาพงาน ตามหลักวิชาช่างที่ดี

ทราย ละเอียด 3/4 - 1 นิ้ว โดยที่ความหนาของทรายตามภาพงาน ตามหลักวิชาช่างที่ดี

เหล็กเส้นรีด มีขนาดเส้นผ่าศูนย์กลาง 6 มม. และ 9 มม. เป็นเหล็กเส้นกลม SR-24 ที่มีกำลังความดัดค่าที่จุด (fy) ไม่น้อยกว่า 2,400 กก./ตร.ซม. หรือใช้เส้นใยเหล็ก และตะลึงขนาดมาตรฐาน มอก. 20/2559

-เหล็กเส้นรีดมีขนาดเส้นผ่าศูนย์กลาง 12-32 มม. เป็นเหล็กเส้นกลมของ SSD-40 มีกำลังความดัดค่าที่จุด (fy) ไม่น้อยกว่า 4,000 กก./ตร.ซม. หรือใช้เส้นใยเหล็ก DB... แทน และตะลึงขนาดมาตรฐาน มอก. 24/2559

-การต่อเหล็กเส้นในผนังคอนกรีต ยึดตรงกลาง ห่างจากผนังและเสา

- พื้นและผนัง ตามที่ผู้รับจ้างควรรักษาความสะอาด

- ความลาดชัน เหล็กเส้นตามข้อบังคับของช่าง

- เหล็กเส้นตามข้อบังคับของช่าง หรือที่รองรับจนถึง 1/5 ของช่วงคาบ

- เสา 5 ซม. จากพื้นจนถึงครึ่งของความสูงของเสา

- ระยะห่างของเหล็กเส้นให้ยึดดังนี้

- เหล็ก SR-24 ระยะห่างไม่เกินน้อยกว่า 48 เท่าของเส้นผ่าศูนย์กลาง = RB6, RB9 และ RB12mm.

- เหล็กเส้นของ คาน พื้น ผนัง และระยะห่างไม่เกินน้อยกว่า 38 เท่าของเส้นผ่าศูนย์กลาง

- ความหนาของคอนกรีตที่หล่อเหล็ก นอกจากที่ระบุไว้จะเป็นอย่างไรอื่น ควรจะเป็นไปตามรายการที่

1.5 ซม. สำหรับพื้น

2.5 ซม. สำหรับคานข้าง

3.0 ซม. สำหรับเสา

3.5 ซม. สำหรับคานที่ติดกับดิน

5.0 ซม. สำหรับฐานราก

- สิ่งต่างๆ ที่ต้องการเพิ่มเติมเช่น ANCHOR BOLTS, LUGS, PIPES ต้องติดตั้งอยู่ในแบบให้เรียบร้อยและมั่นคง ก่อนเทพคอนกรีตเสมอ

- อุปกรณ์ต่างๆ ต้องทำช่องหรือยึดของเหล็กติดกับแบบให้แน่นและถูกต้องก่อนเทพคอนกรีตเสมอ


หมายเหตุ รายการประกอบแบบก่อสร้างมาตรฐานดังกล่าวของตน หากมีอะไรที่ระบุไว้ให้ชัดเจนหรือมีข้อสงสัย

หมายเหตุ รายการประกอบแบบ หรืออีกความหมายคือแบบแปลน

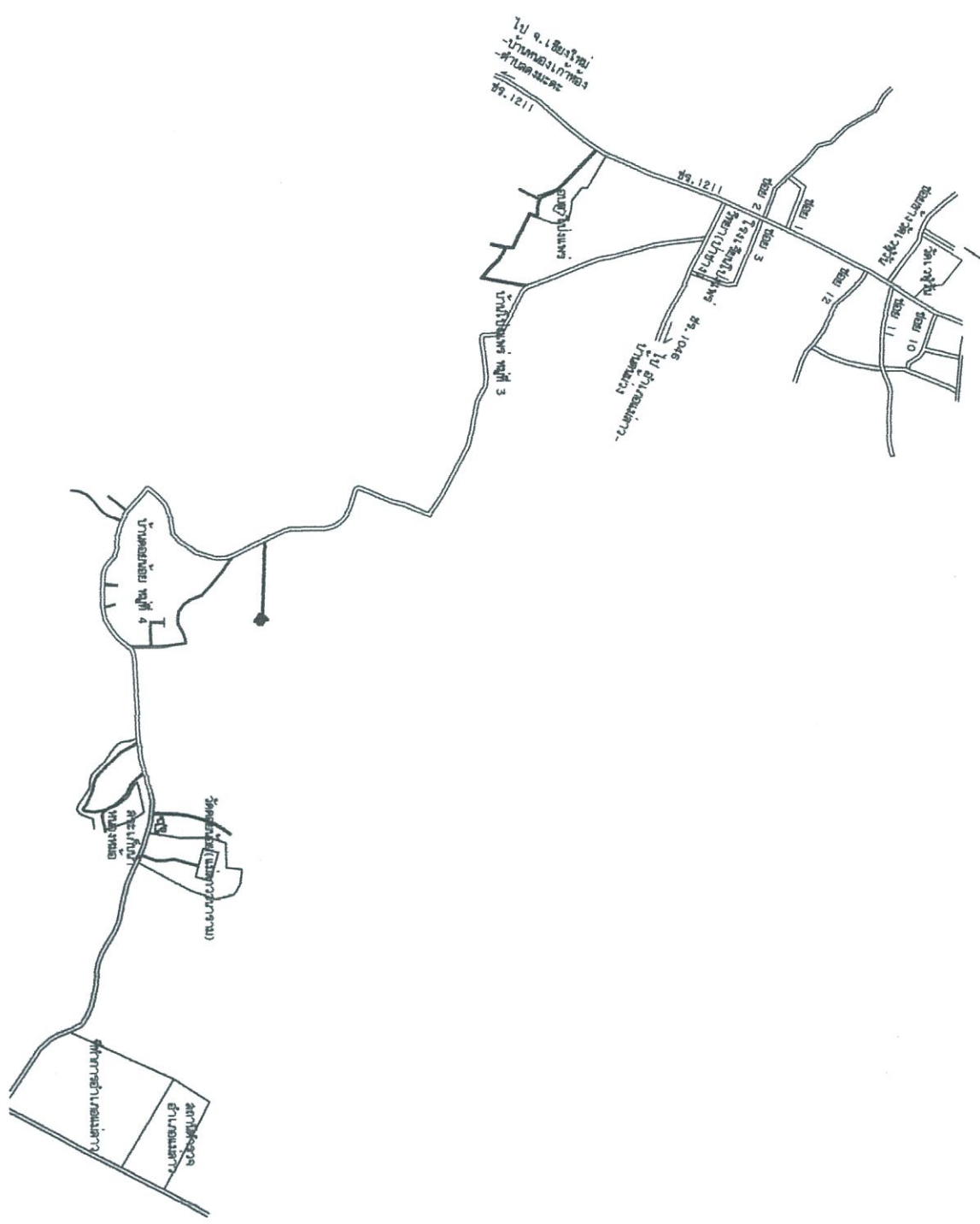
การก่อสร้างให้เป็นไปตามมาตรฐานของวิศวกรรมและมาตรฐานทางสถาปัตย์กรรมเพื่อให้ได้มาซึ่งอาคารและยึดประกอบแบบและประกอบชิ้นส่วนของสถาปัตยกรรม โดยหารายละเอียดต่างๆ ในเล่มนี้หรือให้พิจารณาจากแบบแปลน (ขอทำหนังสือ) ประกอบแบบก่อสร้างนี้เป็นส่วนหนึ่งของแบบแปลนสถาปัตย์

หากมีข้อสงสัยในแบบแปลนก่อสร้าง ผู้รับจ้างสามารถสอบถามได้โดยตรงจากสถาปนิกเจ้าของแบบแปลนและวิศวกร และแจ้งให้เจ้าพนักงานโครงการก่อสร้างฯ มิฉะนั้นจะถือเป็นความรับผิดชอบของผู้รับจ้าง



ซึ่งจะต่อแบบให้ถูกต้อง ดังประกอบอาคารลงของงานซึ่งจะถือเป็นค่าใช้จ่ายเพิ่มเติม

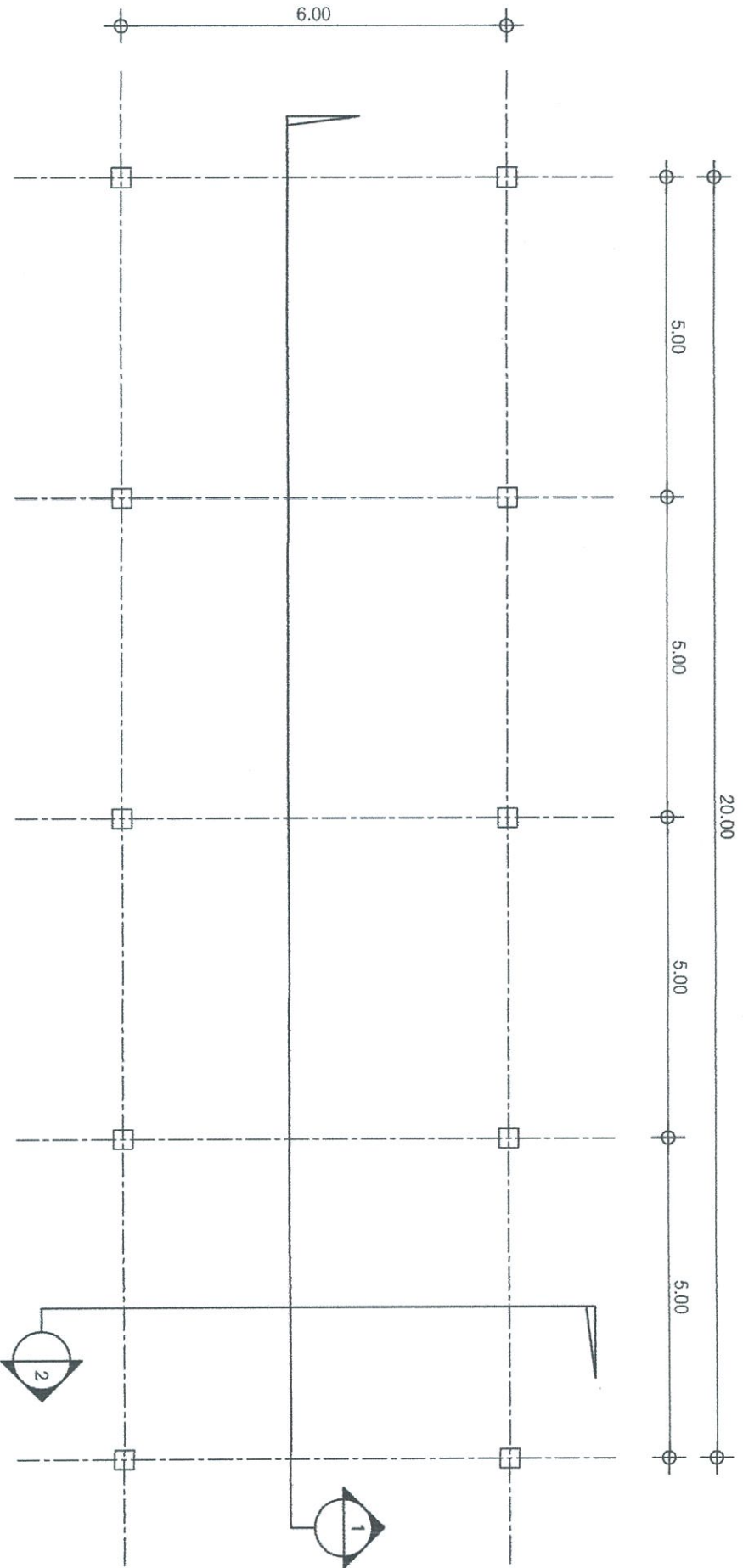
	ชื่อโครงการ	แบบแปลน	สำรวจ/เขียนแบบ	แก้ไขข้อ	แบบเลขที่	วันที่
	ก่อสร้างอาคารพาณิชย์ บ้านข้างเหนือ	รายงานประกอบแบบ	นายศักดิ์สิทธิ์ โตธอาษา นายช่างโยธนาชานงาน	นายสุธี มูลสถาน นายสุธี มูลสถาน		
ที่ตั้งโครงการ	เจ้าของโครงการ	ตรวจแบบ				
บ้านข้างเหนือ ตำบลเปิงพระ อำเภอแม่ตาว จังหวัดเชียงใหม่	องค์การบริหารส่วนตำบลเปิงพระ		นายพิเชษฐ์ พิณฑาพร ผู้อำนวยการกองช่าง			
					A-03/10	01/2565
						3/17

โครงการก่อสร้างศาลาที่พักพ พ่าสุสาน หมู่ที่ 1 บ้านป่าขางเหนือ  
 สถานที่ ป่าสุสาน หมู่ที่ 1 บ้านป่าขางเหนือ อำเภอแม่ลาว จังหวัดเชียงราย  
 ปริมาณงาน ศาลา ขนาดกว้าง 6:00 เมตร ยาว 20:00 เมตร สูง 6:00 เมตร




**แผนที่โดยสังเขปบ้านป่าขางเหนือ หมู่ที่ 3 ต.ป่าขางเหนือ**

	<b>ชื่อโครงการ</b> ก่อสร้างศาลาที่พักพ พ่าสุสาน หมู่ที่ 1 บ้านป่าขางเหนือ	<b>แบบแปลน</b> แผนที่โดยสังเขป	<b>สำรวจ/เขียนแบบ</b> นายศักดิ์สิทธิ์ โตอษา นายช่างโยธาชำนาญงาน	<b>แก้ไขข้อ</b> นายสุวิทย์ มูลสถาน ปลัดองค์การบริหารส่วนตำบล รักษาการนายก อบต.	<b>แบบเลขที่</b> เลขที่	<b>แผ่นที่</b> 
	<b>ที่ตั้งโครงการ</b> ป่าสุสาน หมู่ที่ 1 บ้านป่าขางเหนือ ตำบลป่าขางเหนือ อำเภอแม่ลาว จังหวัดเชียงราย	<b>เจ้าของโครงการ</b> องค์การบริหารส่วนตำบลป่าขางเหนือ	<b>ตรวจแบบ</b>  นายพิเชษฐ พิณฑาพรหม ผู้อำนวยการกองช่าง	<b>แก้ไขข้อ</b> นายสุวิทย์ มูลสถาน ปลัดองค์การบริหารส่วนตำบล รักษาการนายก อบต.	<b>แบบเลขที่</b> A-04/10	<b>แผ่นที่</b> 01/2565

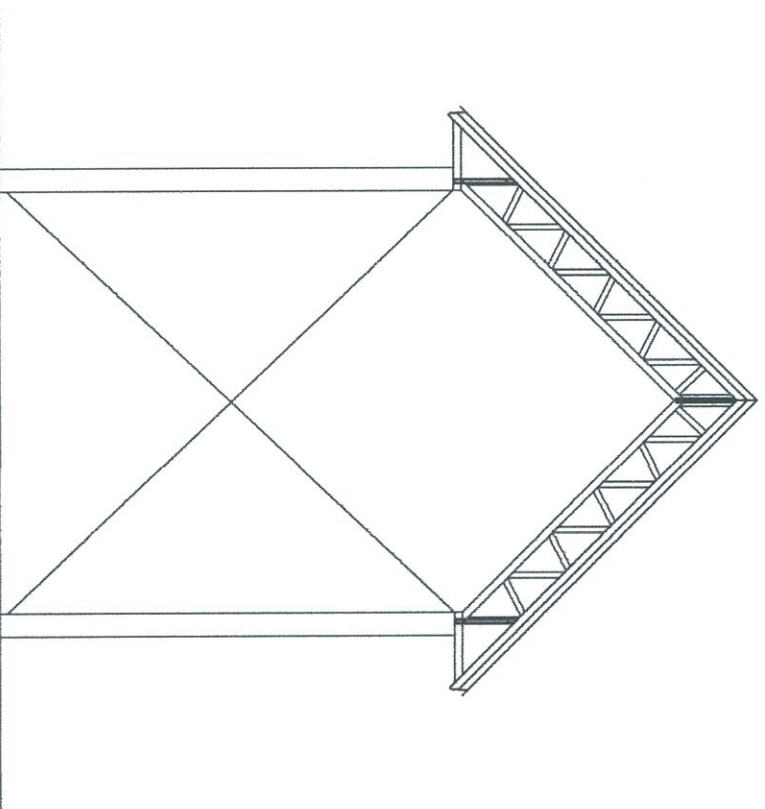


หมายเหตุ - ผู้รับจ้างต้องทำการเทคอนกรีตฐานปาลูกฐานให้กลับสู่สภาพเดิม  
 - ผู้รับจ้างต้องทำการทาสีหน้าพลาสติกไม่แข็งหายโดยใช่  
 สีหน้าพลาสติกชนิดทากายนอก

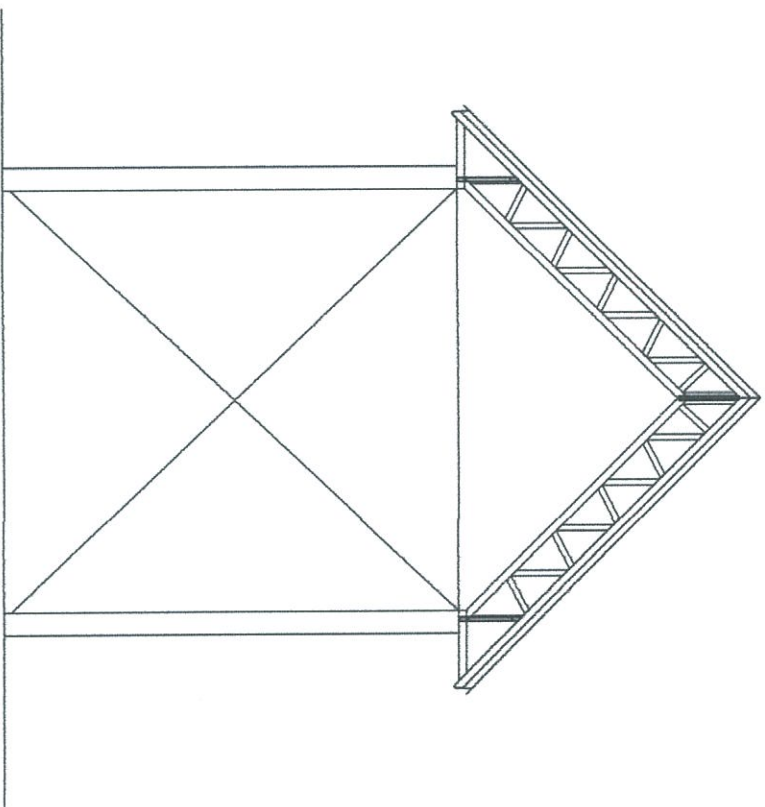
แปลนพื้น  
 มาตรฐาน 1 : 100

	ชื่อโครงการ	แบบแปลน	สำรวจ/เขียนแบบ	แก้ไขข้อบกพร่อง	แบบเทศ	วันที่
	ก่อสร้างศาลาพักผ่อน ปาลูกฐาน หมู่ที่ 1 บ้านป่าทางเหนือ ตำบลโป่งแพะ อำเภอแม่ลาว จังหวัดเชียงราย	แปลนพื้น	นายศักดิ์สิทธิ์ โตธอาษา นายช่างโยธาชำนาญงาน	นายสุวิทย์ ชูผลสถาน ปลัดองค์การบริหารส่วนตำบล รักษาการช่างเทคนิค	นางสุวิทย์ ชูผลสถาน ปลัดองค์การบริหารส่วนตำบล รักษาการช่างเทคนิค	แบบที่
ที่ตั้งโครงการ	เจ้าของโครงการ	ตรวจสอบ	ตรวจสอบ	ตรวจสอบ	แบบที่	
ป่าสุสาน หมู่ที่ 1 บ้านป่าทางเหนือ ตำบลโป่งแพะ อำเภอแม่ลาว จังหวัดเชียงราย	องค์การบริหารส่วนตำบลโป่งแพะ	นายสุวิทย์ ชูผลสถาน ผู้อำนวยการกองช่าง	นายสุวิทย์ ชูผลสถาน ปลัดองค์การบริหารส่วนตำบล รักษาการช่างเทคนิค	นายสุวิทย์ ชูผลสถาน ปลัดองค์การบริหารส่วนตำบล รักษาการช่างเทคนิค	A-05/10	5/17
					01/2565	






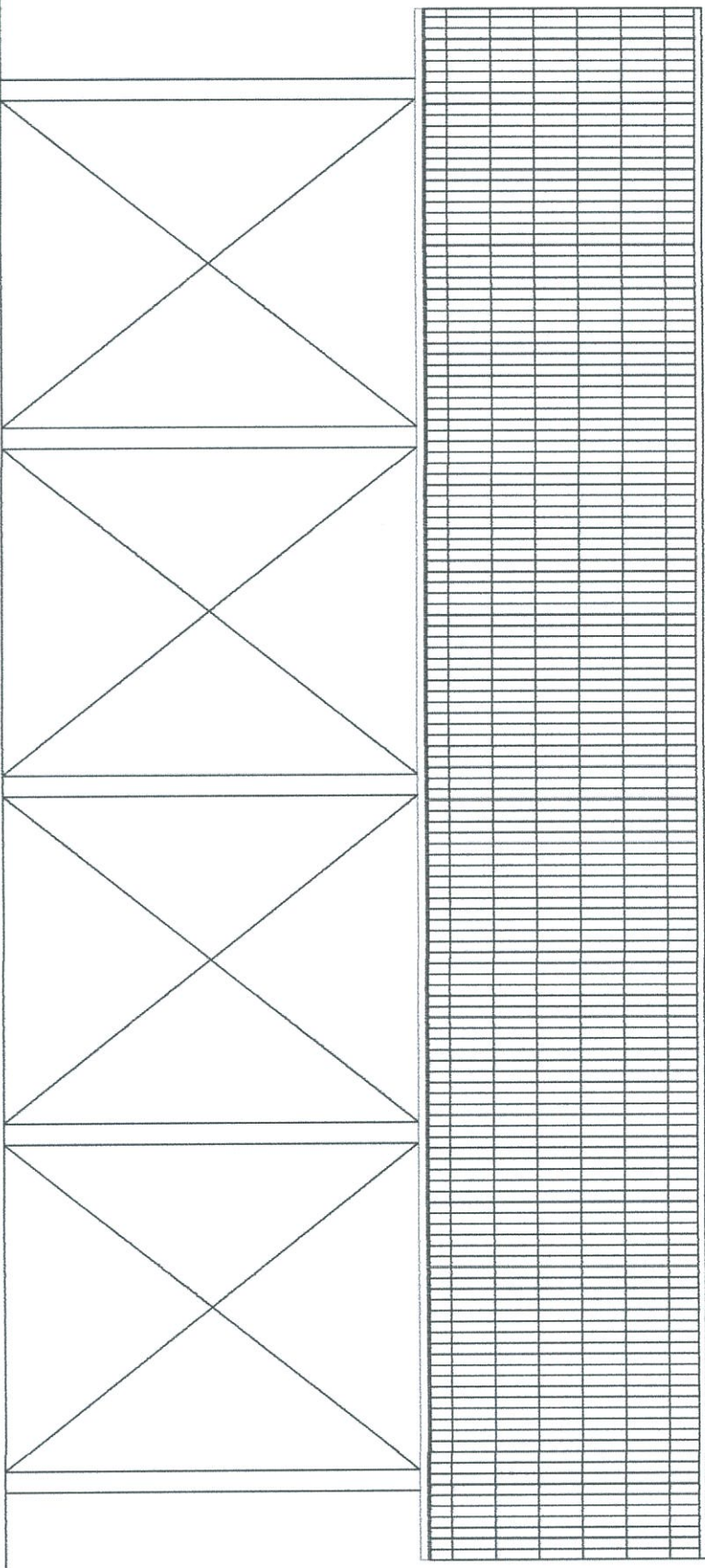
รูปด้าน 2  
มาตราส่วน 1 : 100



รูปด้าน 4  
มาตราส่วน 1 : 100

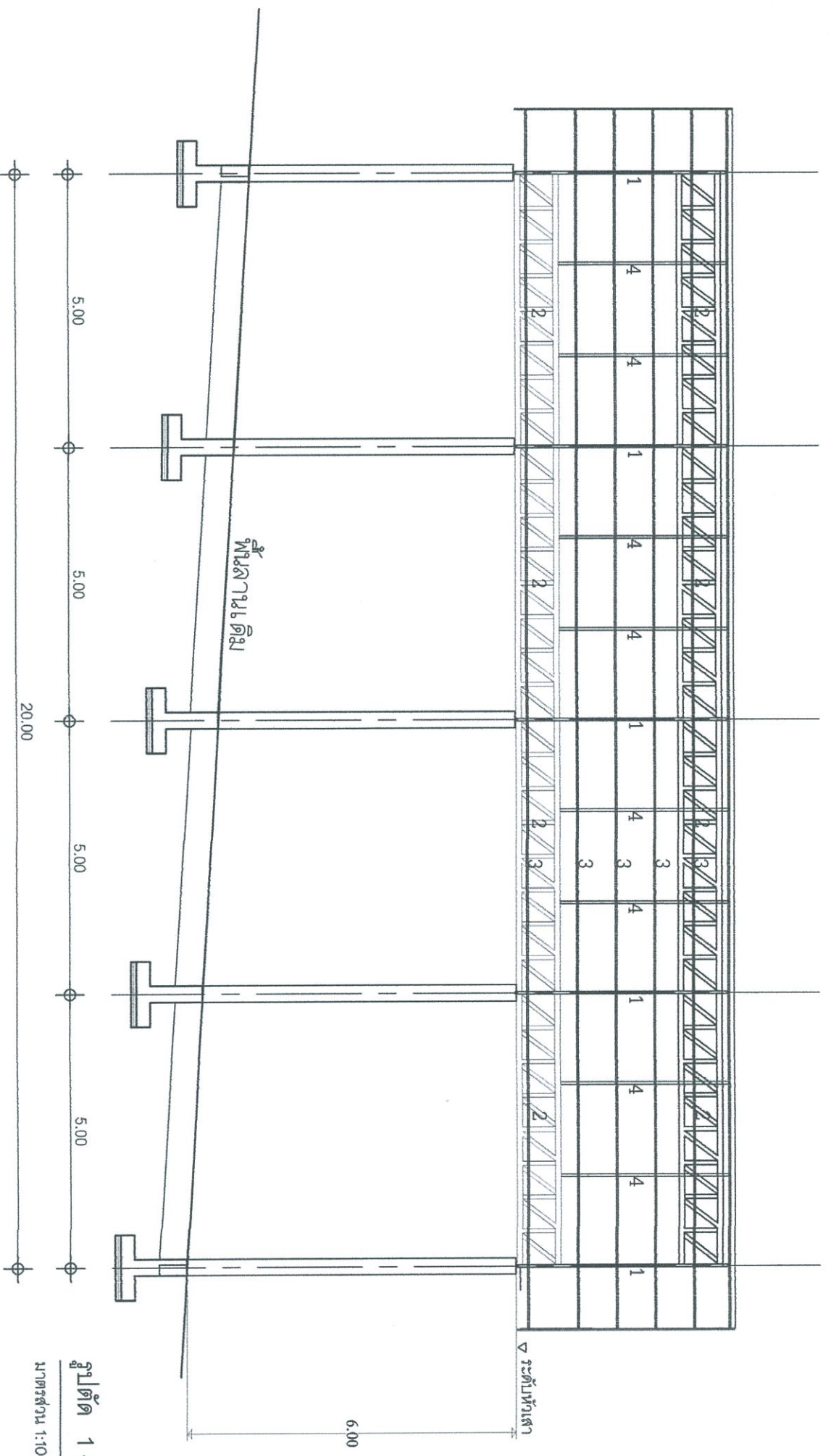
	ชื่อโครงการ	แบบแปลน	สำรวจ/เขียนแบบ	แก้ไขข้อบกพร่อง	แบบเลขที่	แผ่นที่
	ก่อสร้างศาลาพักผ่อน ป่าสุสาน หมู่ที่ 1 บ้านป่าข้างเหนือ อำเภอแม่ลาว จังหวัดเชียงราย	รูปด้าน 2, 4	นายศักดิ์สิทธิ์ โดธะอาษา นายช่างโยธาชำนาญงาน	นายสุธิ ภูมิสถาปน	นายสุธิ ภูมิสถาปน ปลัดองค์การบริหารส่วนตำบล รักษาการช่างเทคนิค นายกองค์การบริหารส่วนตำบลป่าสุสาน	A-07/10
ที่ตั้งโครงการ	เจ้าของโครงการ	ตรวจแบบ	แก้ไขข้อบกพร่อง		เลขที่	
ป่าสุสาน หมู่ที่ 1 บ้านป่าข้างเหนือ ตำบลป่าสุสาน อำเภอแม่ลาว จังหวัดเชียงราย	องค์การบริหารส่วนตำบลป่าสุสาน	นายพันธุฤทธิ์ ปินตาพรหม ผู้อำนวยการกองช่าง	นายสุธิ ภูมิสถาปน		01/2565	






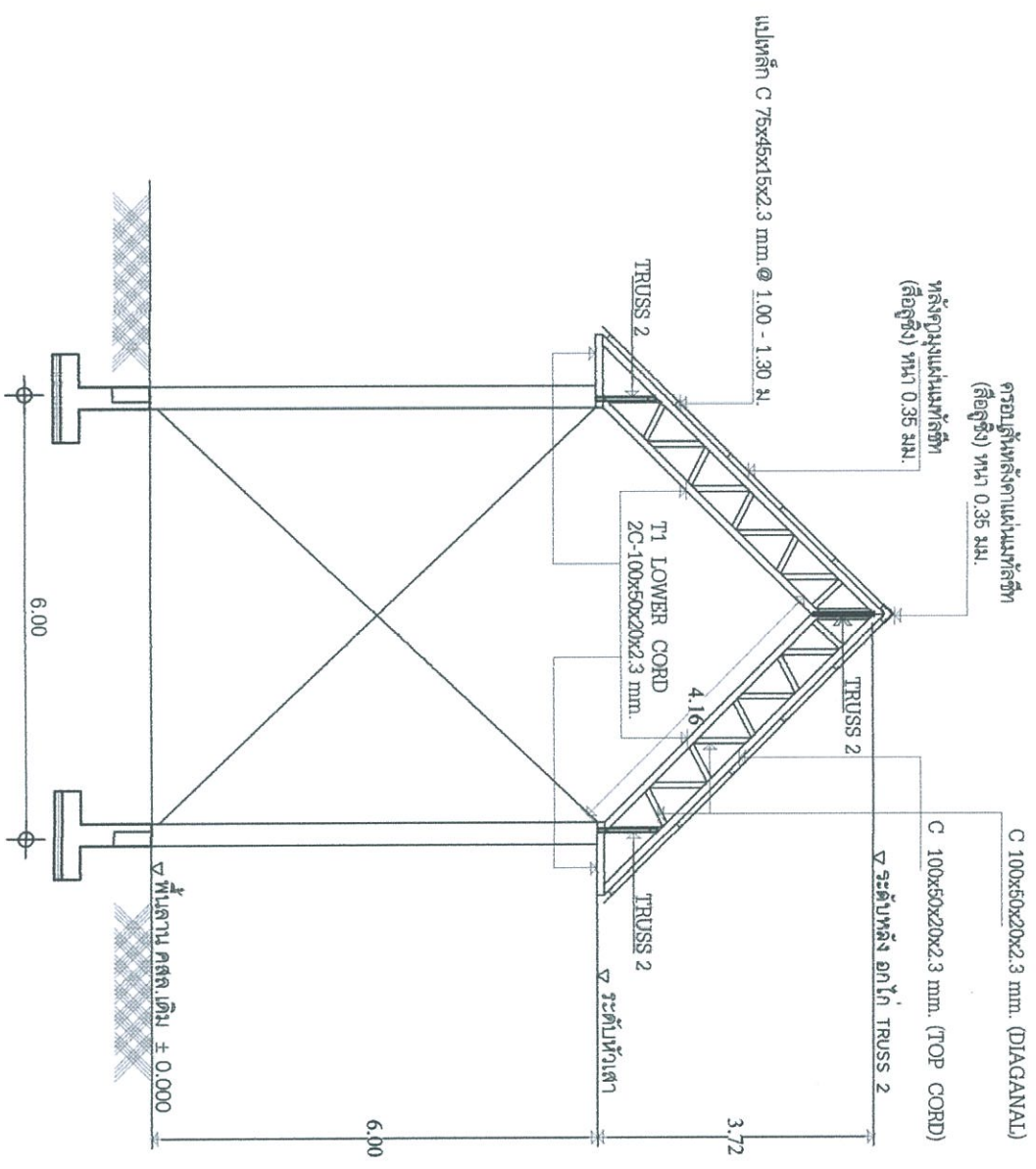
รูปด้าน 3  
มาตราส่วน 1 : 100

ชื่อโครงการ ก่อสร้างศาลาพิศมภ์ ป่าสุสาน หมู่ที่ 1 บ้านป่าขางเหนือ ตำบลโป่งแพร่ อำเภอมะนัง จังหวัดเชียงใหม่	แบบแปลน รูปด้าน 3	ผู้ตรวจสอบ/เขียนแบบ นายศักดิ์สิทธิ์ โดธะอาษา นายช่างโยธาชำนาญงาน	ที่ปรึกษา นายสุธีร์ อุตสาหาน ปลัดองค์การบริหารส่วนตำบล รักษาการช่างเทคนิค นายกองค์การบริหารส่วนตำบลโป่งแพร่	แบบเลขที่	แผ่นที่
				เลขที่	
ที่ตั้งโครงการ ป่าสุสาน หมู่ที่ 1 บ้านป่าขางเหนือ ตำบลโป่งแพร่ อำเภอมะนัง จังหวัดเชียงใหม่	เจ้าของโครงการ องค์การบริหารส่วนตำบลโป่งแพร่	ตรวจแบบ นายพิเชษฐ์ พิเศษ ผู้อำนวยการกองช่าง	ที่ปรึกษา นายสุธีร์ อุตสาหาน ปลัดองค์การบริหารส่วนตำบล รักษาการช่างเทคนิค นายกองค์การบริหารส่วนตำบลโป่งแพร่	A-08/10	8/17




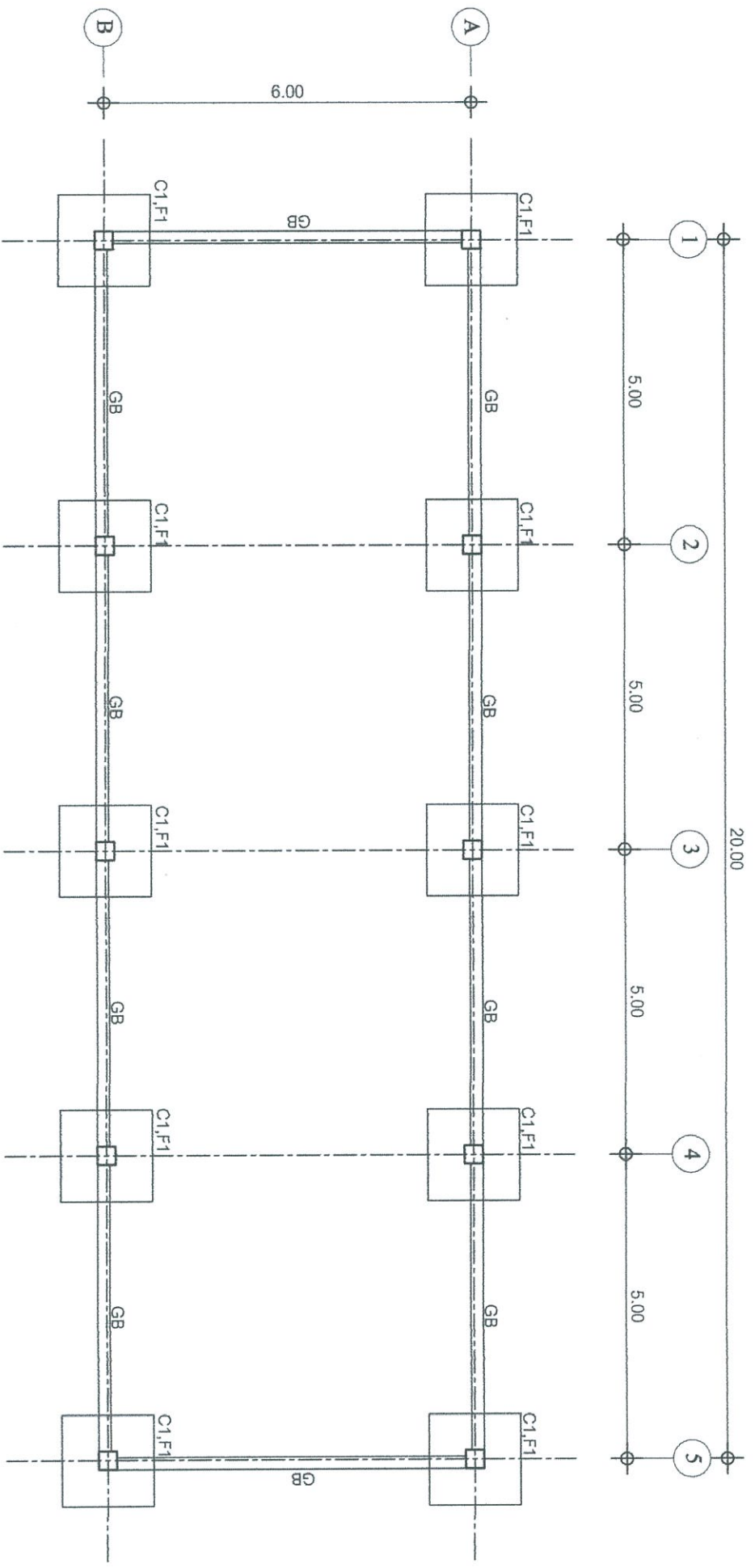
รูปตัด 1 - 1  
มาตราส่วน 1:100

	ชื่อโครงการ	แบบแปลน	สำรวจ/เขียนแบบ	แก้ไขข้อ	แบบเลขที่	แผ่นที่
	ก่อสร้างศาลาพักผ่อน ป่าสุสาน หมู่ที่ 1 บ้านป่าทางเหนือ ตำบลโป่งแพร่ อำเภอแม่ลาว จังหวัดเชียงราย	รูปตัด 1 - 1	นายศักดิ์สิทธิ์ โดดยอานา นายช่างโยธาชำนาญงาน	นายสุฉวี มูลสถาน ปลัดองค์การบริหารส่วนตำบล รักษาการช่างการแทน	A-09/10	01/2565
ที่ตั้งโครงการ	เจ้าของโครงการ	ตรวจแบบ	แก้ไขข้อ			
ป่าสุสาน หมู่ที่ 1 บ้านป่าทางเหนือ ตำบลโป่งแพร่ อำเภอแม่ลาว จังหวัดเชียงราย	องค์การบริหารส่วนตำบลโป่งแพร่	นายพิเชษฐ์ ทัศนดาพรหม ผู้อำนวยการกองช่าง	นายสุฉวี มูลสถาน ปลัดองค์การบริหารส่วนตำบล รักษาการช่างการแทน			




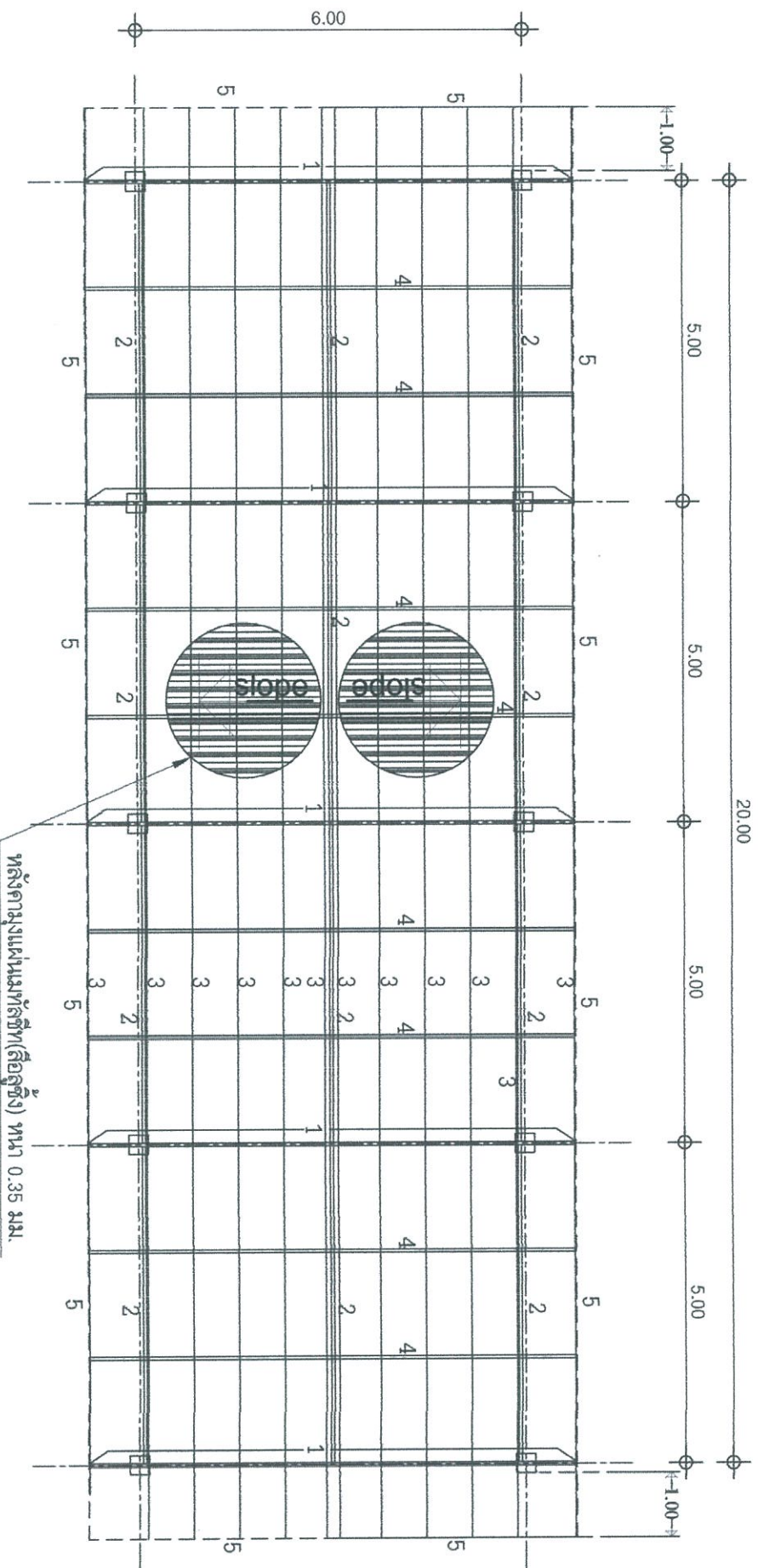
รูปตัด 2 - 2  
มาตราส่วน 1:100

	<b>ชื่อโครงการ</b> ก่อสร้างศาลาพักผ่อน ป่าสุสาน หมู่ที่ 1 บ้านป่าข้างเหนือ	<b>แบบแปลน</b> รูปตัด 2 - 2	<b>สำรวจ/เขียนแบบ</b> นายศักดิ์สิทธิ์ โขธออาษา นายช่างโยธาชำนาญงาน	<b>ผู้รับชอบ</b> นายสุวิทย์ มูลสถาน ปลัดองค์การบริหารส่วนตำบล รักษาการช่างแผน	<b>แบบเลขที่</b> เลขที่	<b>วันที่</b> 
	<b>ที่ตั้งโครงการ</b> ป่าสุสาน หมู่ที่ 1 บ้านป่าข้างเหนือ ตำบลเปิงแพพร อำเภอมะนัง จังหวัดเชียงใหม่	<b>เจ้าของโครงการ</b> องค์การบริหารส่วนตำบลเปิงแพพร	<b>ตรวจสอบ</b> นายสุวิทย์ มูลสถาน ปลัดองค์การบริหารส่วนตำบล รักษาการช่างแผน	<b>ผู้รับชอบ</b> นายสุวิทย์ มูลสถาน ปลัดองค์การบริหารส่วนตำบล รักษาการช่างแผน	<b>แบบเลขที่</b> A-10/10	<b>วันที่</b> 01/2565



แปลนฐานราก  
มาตราส่วน 1 : 100

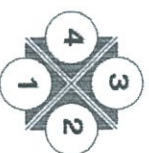
	<b>ชื่อโครงการ</b> ก่อสร้างศาลาที่พักพนักผู้สูงอายุ   บ้านพักทางเหนือ	<b>แบบแปลน</b> แปลนฐานราก	<b>สำรวจ/เขียนแบบ</b> นายศักดิ์สิทธิ์ ใจดี นายช่างโยธาชำนาญงาน	<b>เห็นชอบ</b> นายสุธี มูลสถาน ปลัดองค์การบริหารส่วนตำบล รักษาการช่างเทคนิค	<b>แบบแปลน</b> เลขที่	<b>แผ่น</b> 
	<b>ที่ตั้งโครงการ</b> บ้านพักทางเหนือ ตำบลโป่งแพะ อำเภอแม่ลาว จังหวัดเชียงราย	<b>เจ้าของโครงการ</b> องค์การบริหารส่วนตำบลโป่งแพะ	<b>ตรวจสอบ</b> นายสุธี มูลสถาน ปลัดองค์การบริหารส่วนตำบล รักษาการช่างเทคนิค	<b>ตรวจสอบ</b> นายสุธี มูลสถาน ปลัดองค์การบริหารส่วนตำบล รักษาการช่างเทคนิค	<b>แบบแปลน</b> S-01/07	<b>เลขที่</b> 01/2565




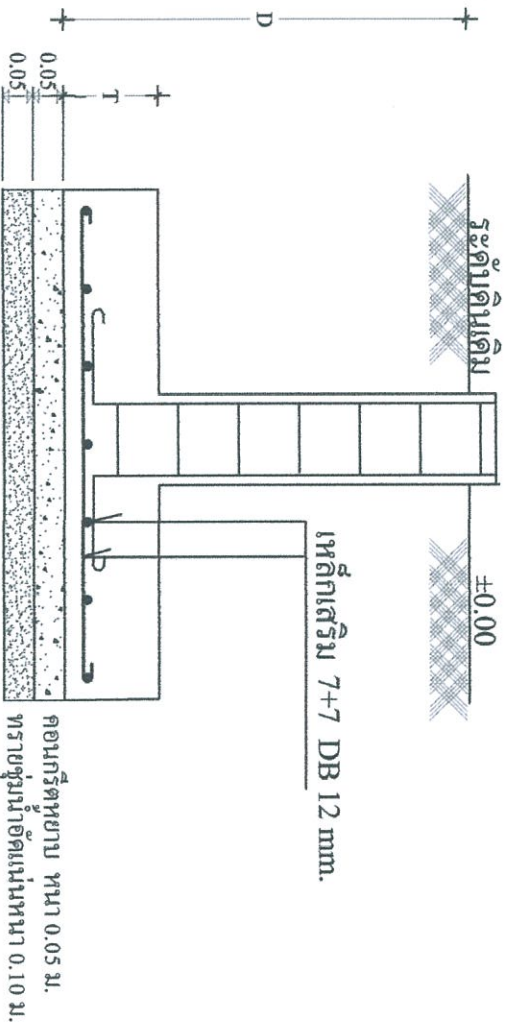
สัญลักษณ์	รายละเอียด
1	TRUSS 1 (ดูขยาย)
2	TRUSS 2 (ดูขยาย)
3	แปเหล็ก C 75x45x15x2.3 mm. @ 1.00-1.30 ม.
4	จันทันเหล็ก C 100x50x20x2.3 mm.
5	เส้นดึงชาย รูน 2 in 1

แปลนโครงสร้างหลังคา

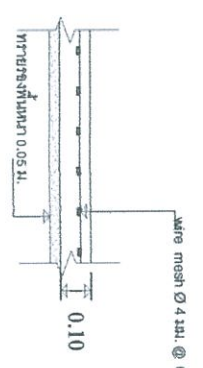
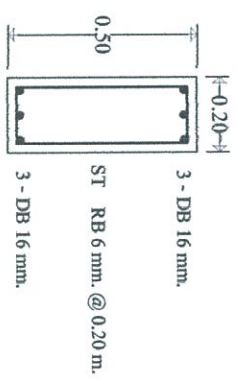
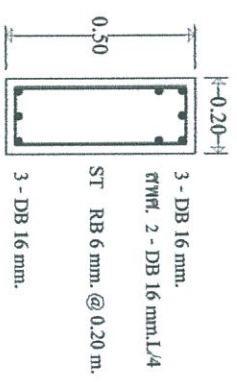
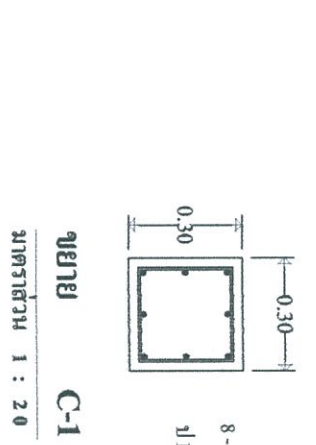
มาตราส่วน 1 : 100



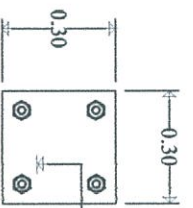
	ชื่อโครงการ	แบบแปลน	ผู้ตรวจ/เขียนแบบ	เป็นที่ขอ	แบบเลขที่	วันที่
	ก่อสร้างศาลาพักผ่อน ป่าสุสาน หมู่ที่ 1 บ้านป่าข้างเหนือ อําเภอมะนัง จังหัดเชียงราย	แปลนหลังคา	นายศักดิ์สิทธิ์ โดะอาษา นายช่างโยธาชำนาญงาน	นายสุธิ สุทธิสถาน ปลัดองค์การบริหารส่วนตำบล รักษาการช่างเทคนิค	เลขที่	
ที่ตั้งโครงการ	เจ้าของโครงการ	ตรวจสอบ	ผู้ควบคุมงาน	ที่ขอ	เลขที่	วันที่
ป่าสุสาน หมู่ที่ 1 บ้านป่าข้างเหนือ อําเภอมะนัง จังหัดเชียงราย	องค์การบริหารส่วนตำบลป่าสุสาน	นายสุธิ สุทธิสถาน	นายสุธิ สุทธิสถาน ปลัดองค์การบริหารส่วนตำบล รักษาการช่างเทคนิค	เลขที่	S-02/07	12/17
					01/2565	



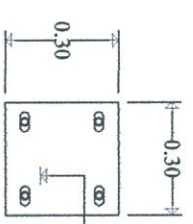
สัญลักษณ์	ขนาด/จำนวน
BxB (m.)	1.20 x 1.20 m.
T (m.)	0.25 m.
เหล็กเสริม	7 + 7 DB 12 mm.
D (m.)	1.20 m.



ชื่อโครงการ ก่อสร้างศาลาพักผ่อน ป่าสุสาน หมู่ที่ 1 บ้านป่าข้างเหนือ ตำบลโป่งแพร่ อำเภอมะนัง จังหวัดเชียงใหม่	แบบแปลน ขยายฐานราก F-1 ขยายเสา C-1, คาน GB ขยายพื้น GS	สำรวจ/เขียนแบบ นายศักดิ์สิทธิ์ โขธอาษา นายช่างโยธาชำนาญงาน	พื้นที่ขอรับ นายสุวิทย์ สุทธิสถาน ปลัดองค์การบริหารส่วนตำบล รักษาการช่างเทคนิค นายกองเอกการประจักษ์วิบูลย์	แบบเลขที่	แผ่นที่	
				เลขที่		
ที่ตั้งโครงการ ป่าสุสาน หมู่ที่ 1 บ้านป่าข้างเหนือ ตำบลโป่งแพร่ อำเภอมะนัง จังหวัดเชียงใหม่	เจ้าของโครงการ องค์การบริหารส่วนตำบลโป่งแพร่	ตรวจสอบ นายพิเชษฐ คุ้มคุณ ผู้อำนวยการกองช่าง	พื้นที่ขอรับ นายสุวิทย์ สุทธิสถาน ปลัดองค์การบริหารส่วนตำบล รักษาการช่างเทคนิค นายกองเอกการประจักษ์วิบูลย์	S-03/07	01/2565	13/17



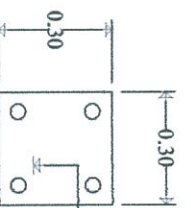
แผ่นเพลท(แผ่นมม) ขนาด 300x300x12 มม.  
เจาะรูตามแบบขยาย



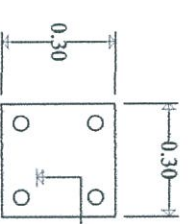
แผ่นเพลท(แผ่นมม) ขนาด 300x300x12 มม.  
เจาะรูตามแบบขยาย

ขยายแผ่นเพลทแบบ(FIX)

ขยายแผ่นเพลทแบบ(FREE)



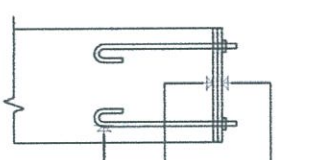
แผ่นเพลท(แผ่นล่าง) ขนาด 300x300x12 มม.  
เจาะรูตามแบบขยาย




แผ่นเพลท(แผ่นล่าง) ขนาด 300x300x12 มม.  
เจาะรูตามแบบขยาย

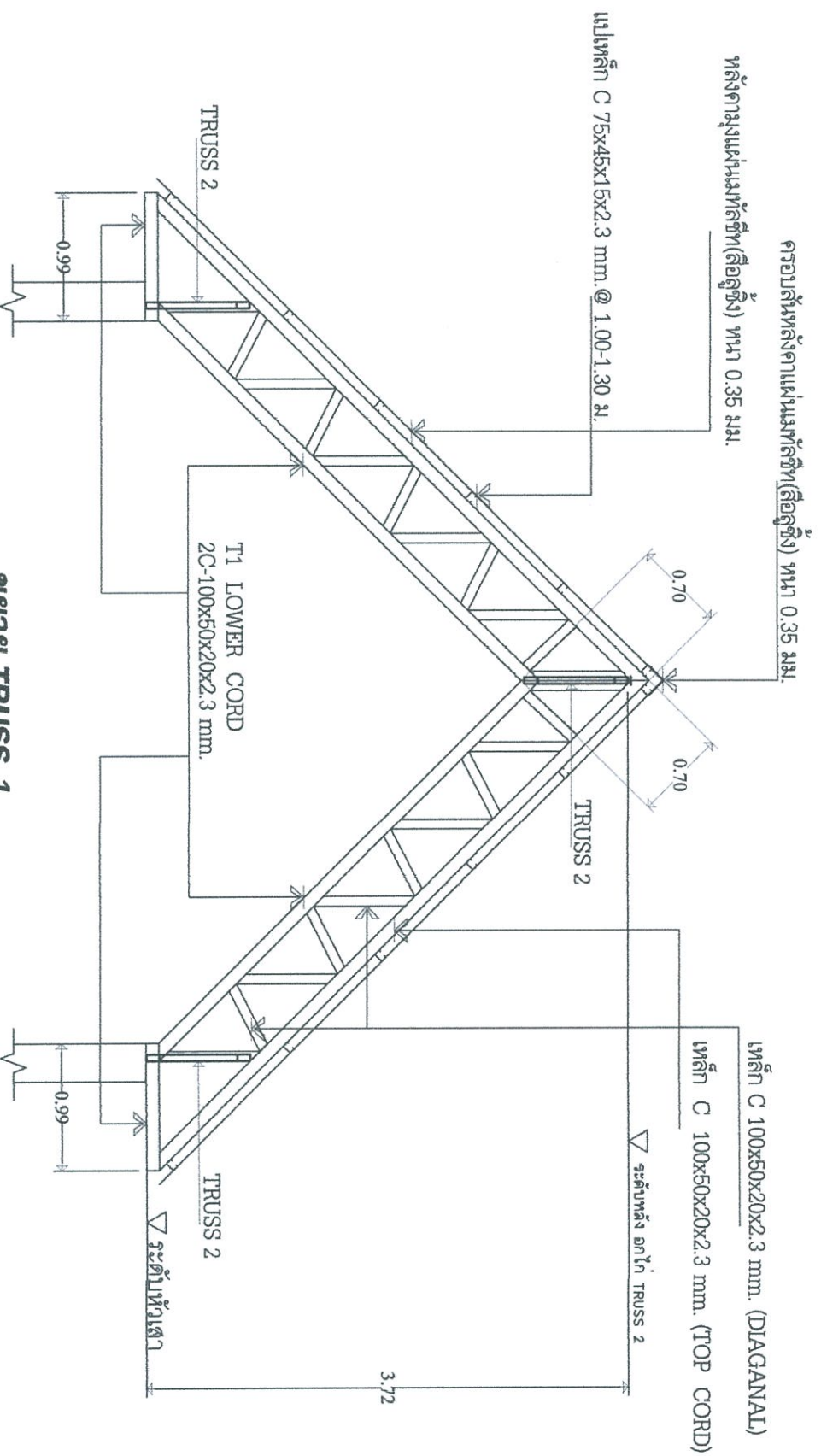
ขยายแผ่นเพลทกลาง(FIX)

ขยายแผ่นเพลทกลาง(FIX)




แผ่นเพลท ขนาด 300x300x12 มม.  
เจาะรูตามแบบขยาย  
แผ่นเพลท ขนาด 300x300x12 มม.  
เจาะรูตามแบบขยาย  
J bolt 4-Ø 20 มม. ยาวไม่น้อยกว่า 600 มม.  
พร้อมแหวนรองและนอต

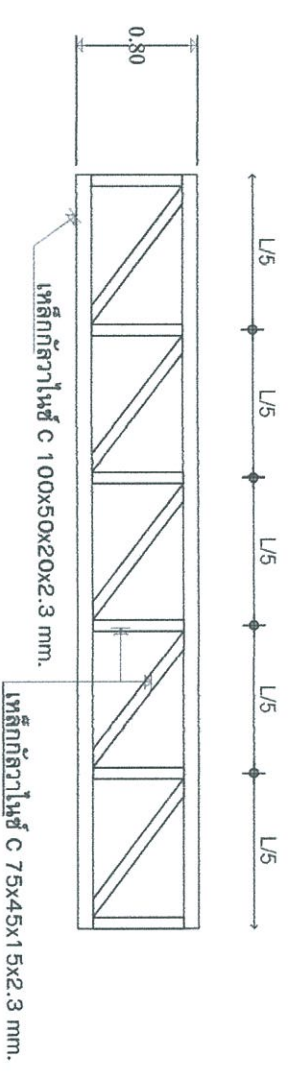
	ชื่อโครงการ	แบบแปลน	ผู้ตรวจสอบ	แบบเลขที่	วันที่
	ก่อสร้างศาลาพักผ่อน ป่าสุสาน หมู่ที่ 1 บ้านป่าข้างเหนือ ตำบลโป่งแพะ	ขยายหัวเสา	นายศักดิ์สิทธิ์ โดยอาษา นายช่างโยธาชำนาญงาน	นายสุวิทย์ มูลสถาน ปลัดองค์การบริหารส่วนตำบล รักษาการช่างเทคนิค	
ที่ตั้งโครงการ	เจ้าขอโครงการ	ตรวจแบบ	ผู้ยื่นข้อขอ	S-04/07	14/17
ป่าสุสาน หมู่ที่ 1 บ้านป่าข้างเหนือ ตำบลโป่งแพะ อำเภอแม่ลาว จังหวัดเชียงราย	องค์การบริหารส่วนตำบลโป่งแพะ	นายพิเชษฐ์ ทัศนดาพร ผู้อำนวยการกองช่าง	นายสุวิทย์ มูลสถาน ปลัดองค์การบริหารส่วนตำบล รักษาการช่างเทคนิค	01/2565	



**ขยาย TRUSS 1**  
 SCALE 1 : 50

	<b>ชื่อโครงการ</b> ก่อสร้างศาลาที่พักพ ป่าสุสาน หมู่ที่ 1 บ้านป่าข้างเหนือ		<b>แบบแปลน</b> ขยายโครงสร้างหลังคา		<b>สำรวจ/เขียนแบบ</b> นายศักดิ์สิทธิ์ โคยะอาษา นายช่างโยธาชำนาญงาน		<b>แก้ไขข้อบกพร่อง</b> นายสุวิทย์ ชูผลสถาน รับผิดชอบการควบคุมงาน		<b>แบบเลขที่</b> เลขที่	<b>แผ่นที่</b>
	<b>ที่ตั้งโครงการ</b> ป่าสุสาน หมู่ที่ 1 บ้านป่าข้างเหนือ ตำบลโป่งแยง อำเภอแม่ออน จังหวัดเชียงใหม่		<b>เจ้าของโครงการ</b> องค์การบริหารส่วนตำบลโป่งแยง		<b>ตรวจแบบ</b> นายพันธุยุทธ ปิ่นตาพรหม ผู้อำนวยการกองช่าง		<b>แก้ไขข้อบกพร่อง</b> นายสุวิทย์ ชูผลสถาน รับผิดชอบการควบคุมงาน		<b>S-05/07</b>	<b>01/2565</b>






**ขยาย TRUSS 2**  
SCALE 1 : 50

**หมายเหตุ**

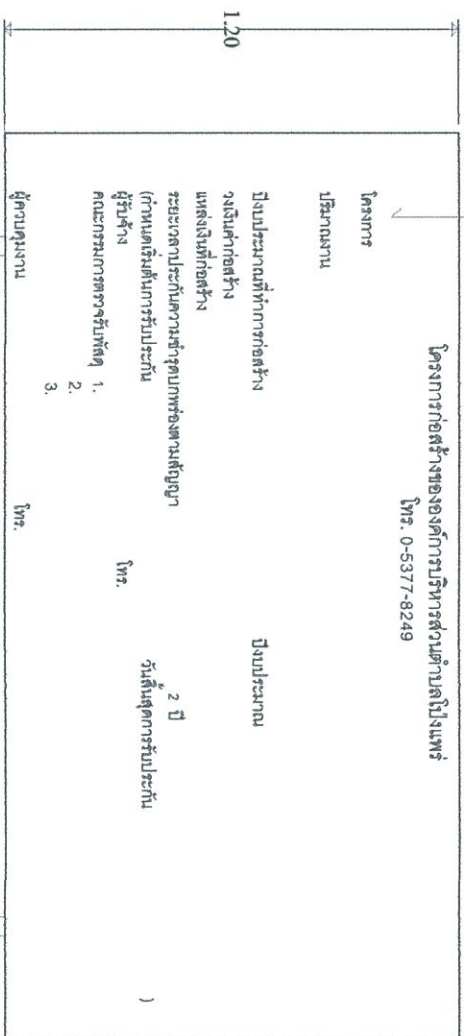
1. ผู้รับจ้างต้องให้พัสดุประเภทวัสดุหรือครุภัณฑ์ที่จะใช้ในงานก่อสร้างเป็นพัสดุที่ผลิตภายในประเทศ โดยต้องให้ใบน้อยกว่าร้อยละ 60 ของมูลค่าพัสดุที่จะใช้ในงนก่อสร้างทั้งหมดตามสัญญา
2. ผู้รับจ้างต้องให้เหล็กที่ผลิตภายในประเทศใบน้อยกว่าร้อยละ 90 ของปริมาณเหล็กที่ต้องใช้ทั้งหมดตามสัญญา

	<p><b>ชื่อโครงการ</b> ก่อสร้างศาลาพักผ่อน ป่าสุสาน หมู่ที่ 1 บ้านป่าข้างเหนือ</p>	<p><b>แบบแปลน</b> ขยายโครงสร้างหลังคา</p>	<p><b>สำรวจ/เขียนแบบ</b> นายศักดิ์สิทธิ์ โดยะอาษา นายช่างโยธาชำนาญงาน</p>	<p><b>แก้ไขข้อบกพร่อง</b> นายสุธิ มุคตถาน ปลัดองค์การบริหารส่วนตำบลโป่งแพร่</p>	<p><b>แบบเลขที่</b> เลขที่</p>	<p><b>แผ่นที่</b></p>
	<p><b>ที่ตั้งโครงการ</b> ป่าสุสาน หมู่ที่ 1 บ้านป่าข้างเหนือ ตำบลโป่งแพร่ อำเภอแม่ลาว จังหวัดเชียงราย</p>	<p><b>เจ้าของโครงการ</b> องค์การบริหารส่วนตำบลโป่งแพร่</p>	<p><b>ตรวจแบบ</b> นายพนธ์ยุทธ ปินดาพร ผู้อำนวยการกองช่าง</p>	<p><b>แก้ไขข้อบกพร่อง</b> นายสุธิ มุคตถาน ปลัดองค์การบริหารส่วนตำบลโป่งแพร่</p>	<p><b>แบบเลขที่</b> S-06/07</p>	<p><b>แผ่นที่</b> 01/2565</p>

2.40

แผ่นเหล็ก ขนาด 1.00 มม. ทาสีน้ำมัน  
ตัวหัวหนึ่งเชื่อมตามความเหมาะสม (ตัวอีกครึ่งขา)

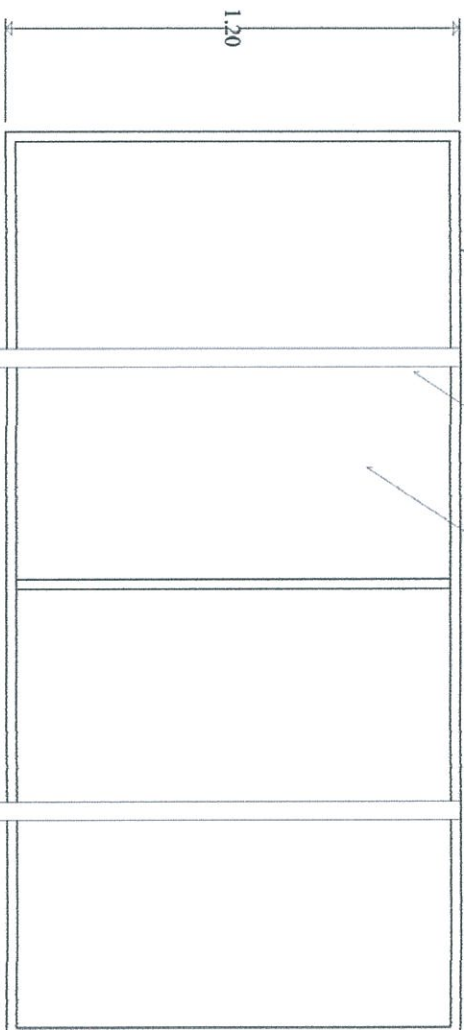
โครงการก่อสร้างของโครงการบริหารส่วนตำบลโป่งแพร่  
โทร: 0-5377-8249



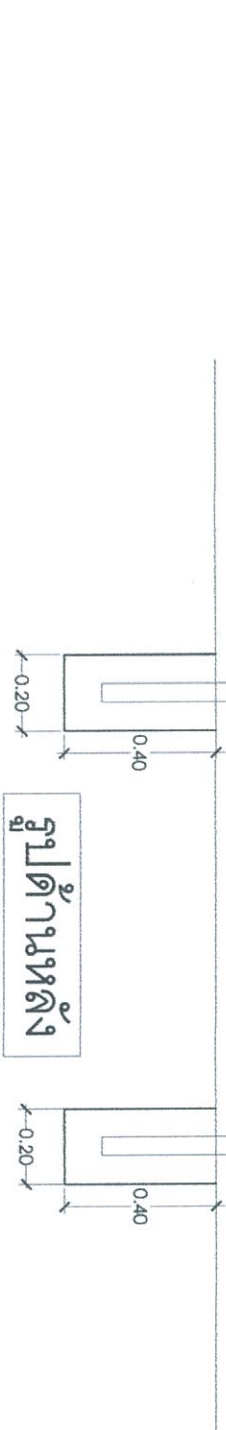
เหล็กกล่อง ขนาด 1.00x1.00 มม. 1.2 มม.


ท่อเหล็กกลมดำ Ø 2 นิ้ว ขนาด 1.2 มม.

แผ่นเหล็กเรียบดำ ขนาด 1.20 x 1.20 มม. หน้า 1.0 มม.



ป้ายประชาสัมพันธ์โครงการก่อสร้าง แบบถาวร  
(ภายหลังการก่อสร้างแล้วเสร็จ)



	<b>ชื่อโครงการ</b> ก่อสร้างศาลาพักผ่อน ป่าดูลาน หมู่ที่ 1 บ้านป่าข้างเหนือ	<b>แบบแปลน</b> ป้ายประชาสัมพันธ์โครงการ	<b>สำรวจ/เขียนแบบ</b> นายศักดิ์สิทธิ์ โตธอาษา นายช่างโยธาชำนาญงาน	<b>แก้ไขข้อบกพร่อง</b> นายสุธี มุสิกถาน ปลัดองค์การบริหารส่วนตำบลโป่งแพร่	<b>แบบเลขที่</b> เลขที่	<b>แผ่นที่</b> -
	<b>ที่ตั้งโครงการ</b> ป่าดูลาน หมู่ที่ 1 บ้านป่าข้างเหนือ ตำบลโป่งแพร่ อำเภอแมลงหวาน จังหวัดเชียงใหม่	<b>เจ้าของโครงการ</b> องค์การบริหารส่วนตำบลโป่งแพร่	<b>ตรวจแบบ</b> นายพันธ์ุทธิ์ บินดาพรหม ผู้อำนวยการกองช่าง	<b>แก้ไขข้อบกพร่อง</b> นายสุธี มุสิกถาน ปลัดองค์การบริหารส่วนตำบลโป่งแพร่	<b>แบบเลขที่</b> 01/2565	<b>แผ่นที่</b> 17/17