



# ฐานข้อมูลผู้สูงอายุตำบลโป่งแพร์

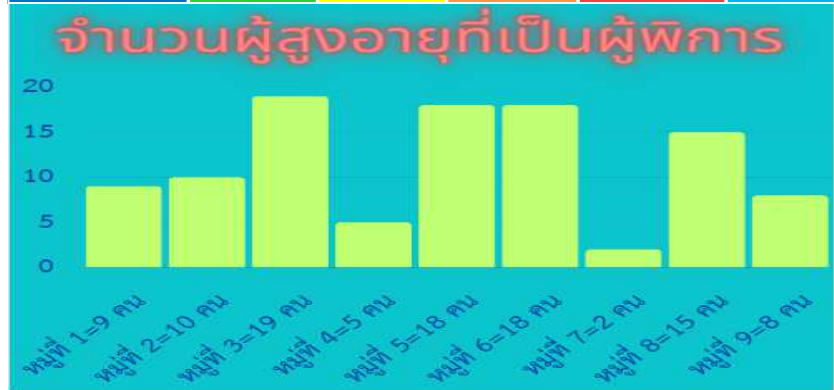
## ข้อมูล ณ เดือน กันยายน 2565

### ประชากรตำบลโป่งแพร์

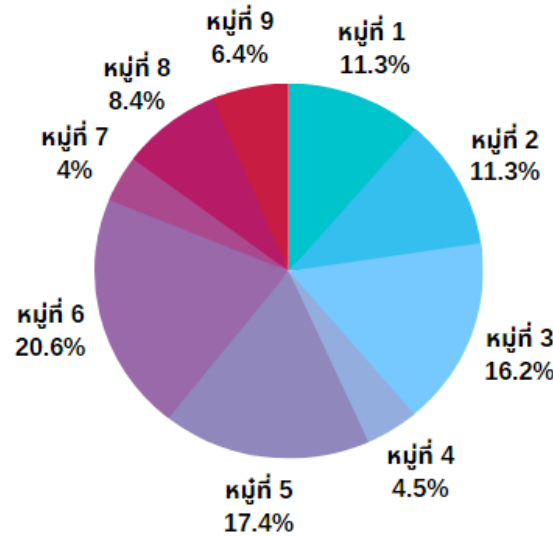
ข้อมูล ณ เดือน กันยายน 2565

ชาย		2,232
หญิง		2,388
รวมทั้งหมด		4,620

หมู่ที่	ชื่อหมู่บ้าน	จำนวนผู้สูงอายุที่ได้รับเงินเบี้ยยังชีพ				รวมทั้งหมด
		อายุ 60-69 ปี	อายุ 70-79 ปี	อายุ 80-89 ปี	อายุ 90 ปีขึ้นไป	
1	ป่าช่างเหนือ	75	27	13	0	115
2	ป่าช่างใต้	87	28	8	0	123
3	โป่งแพร์	119	34	14	2	169
4	ดอยน้อย	34	8	5	1	48
5	ห้วยล้านพลับพลา	116	43	20	2	181
6	ห้วยล้านพลับพลา	127	53	26	1	207
7	ดอยชมพู	29	10	4	0	43
8	เหมืองลึก	52	31	8	3	94
9	ห้วยล้านอาษา	41	21	10	3	75
รวมทั้งหมด		680	255	108	12	1,055



### อัตราการย่อยละผู้สูงอายุแยกตามหมู่บ้าน



### จำนวนผู้สูงอายุแยกตามหมู่บ้าน

หมู่ที่	ชื่อหมู่บ้าน	ชาย	หญิง	จำนวน
1	ป่าช่างเหนือ	58	69	127
2	ป่าช่างใต้	63	64	127
3	โป่งแพร์	76	106	182
4	ดอยน้อย	18	32	50
5	ห้วยล้านพลับพลา	91	104	195
6	ห้วยล้านพลับพลา	100	131	231
7	ดอยชมพู	20	25	45
8	เหมืองลึก	60	42	102
9	ห้วยล้านอาษา	35	44	79
รวมทั้งหมด		521	617	1,138

หมู่ที่	ชื่อหมู่บ้าน	จำนวนผู้สูงอายุที่มีภาวะพึ่งพิง
1	ป่าช่างเหนือ	2
2	ป่าช่างใต้	1
3	โป่งแพร์	-
4	ดอยน้อย	3
5	ห้วยล้านพลับพลา	2
6	ห้วยล้านพลับพลา	8
7	ดอยชมพู	2
8	เหมืองลึก	5
9	ห้วยล้านอาษา	1
รวมทั้งหมด		24

### อัตราผู้สูงอายุที่มีภาวะพึ่งพิง

