

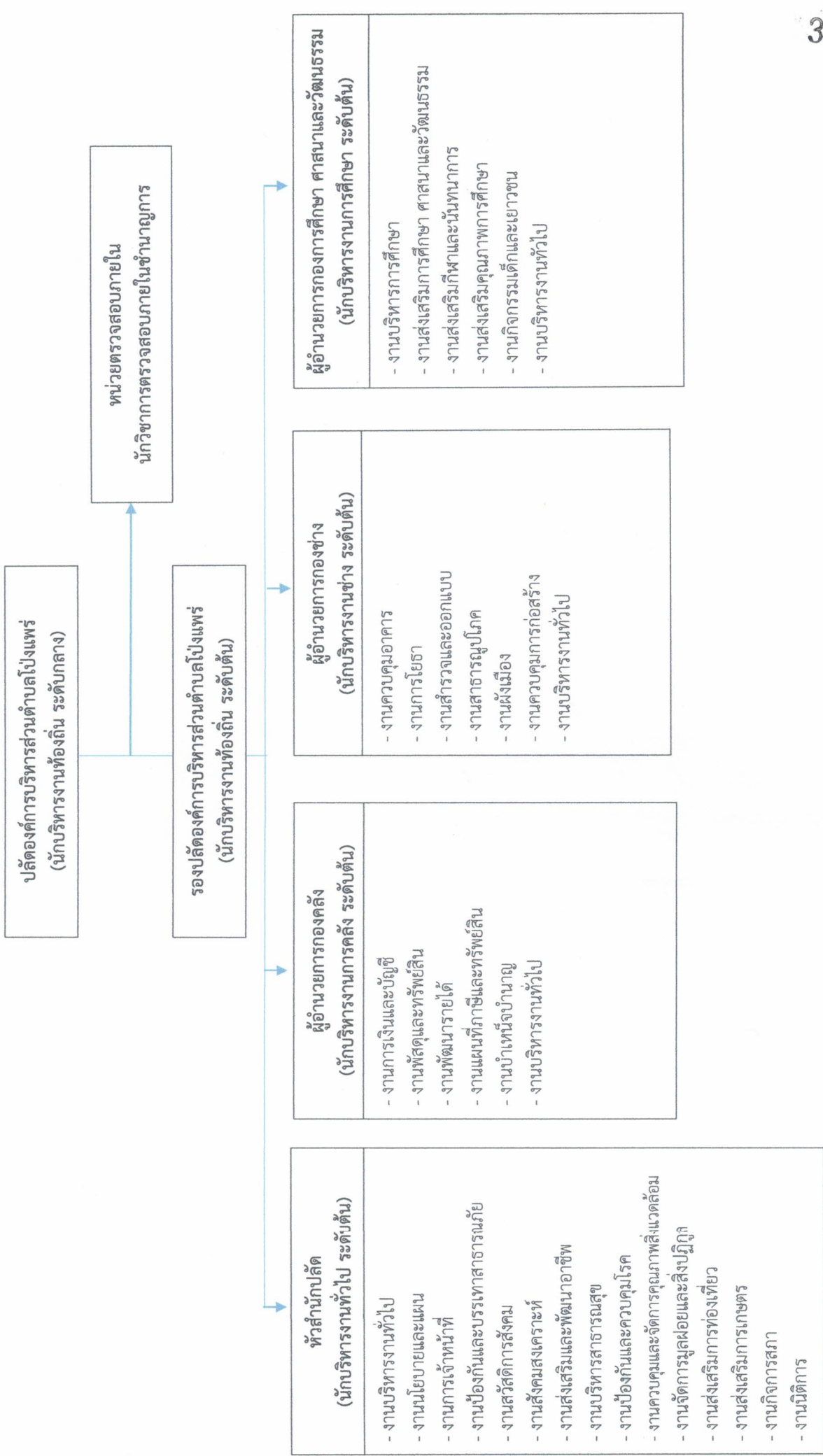
โครงสร้างส่วนราชการ
รอบปีงบประมาณ ๒๕๖๔-๒๕๖๖ (ปรับปรุงครั้งที่ ๒)

โครงสร้างตามแผนอัตรากำลังปัจจุบัน	โครงสร้างตามแผนอัตรากำลังใหม่	หมายเหตุ
<p>๑. สำนักปลัด อบต.</p> <p>๑) งานบริหารงานทั่วไป ๒) งานนโยบายและแผน ๓) งานการเจ้าหน้าที่ ๔) งานป้องกันและบรรเทาสาธารณภัย ๕) งานสวัสดิการและสังคม ๖) งานสาธารณสุขและสิ่งแวดล้อม</p>	<p>๑.สำนักปลัด อบต.</p> <p>๑) งานบริหารงานทั่วไป * ๒) งานนโยบายและแผน * ๓) งานการเจ้าหน้าที่ * ๔) งานป้องกันและบรรเทาสาธารณภัย ๕) งานสวัสดิการสังคม ๖) งานสังคมสงเคราะห์ ๗) งานส่งเสริมและพัฒนาอาชีพ ๘) งานบริหารสาธารณสุข * ๙) งานป้องกันและควบคุมโรค * ๑๐) งานควบคุมและจัดการคุณภาพสิ่งแวดล้อม * ๑๑) งานจัดการมูลฝอยและสิ่งปฏิกูล * ๑๒) งานส่งเสริมการท่องเที่ยว ๑๓) งานส่งเสริมการเกษตร ๑๔) งานกิจการสภา ๑๕) งานนิติการ</p>	<p>*กำหนดชื่องานตามชื่อส่วนราชการ ชื่อสายงาน และระดับ</p>
<p>๒. กองคลัง</p> <p>๑) งานการเงินและบัญชี ๒) งานทะเบียนทรัพย์สินและพัสดุ ๓) งานพัฒนาและจัดเก็บรายได้</p>	<p>๒.กองคลัง</p> <p>๑) งานการเงินและบัญชี * ๒) งานพัสดุและทรัพย์สิน * ๓) งานพัฒนารายได้ * ๔) งานแผนที่ภาษีและทรัพย์สิน * ๕) งานบำเหน็จบำนาญ ๖) งานบริหารงานทั่วไป *</p>	<p>*กำหนดชื่องานตามชื่อส่วนราชการ ชื่อสายงาน และระดับ</p>
<p>๓. กองช่าง</p> <p>๑) งานก่อสร้าง ๒) งานออกแบบควบคุมอาคาร</p>	<p>๓. กองช่าง</p> <p>๑) งานควบคุมอาคาร * ๒) งานการโยธา * ๓) งานสำรวจและออกแบบ * ๔) งานสาธารณูปโภค * ๕) งานผังเมือง * ๖) งานควบคุมการก่อสร้าง * ๗) งานบริหารงานทั่วไป *</p>	<p>*กำหนดชื่องานตามชื่อส่วนราชการ ชื่อสายงาน และระดับ</p>

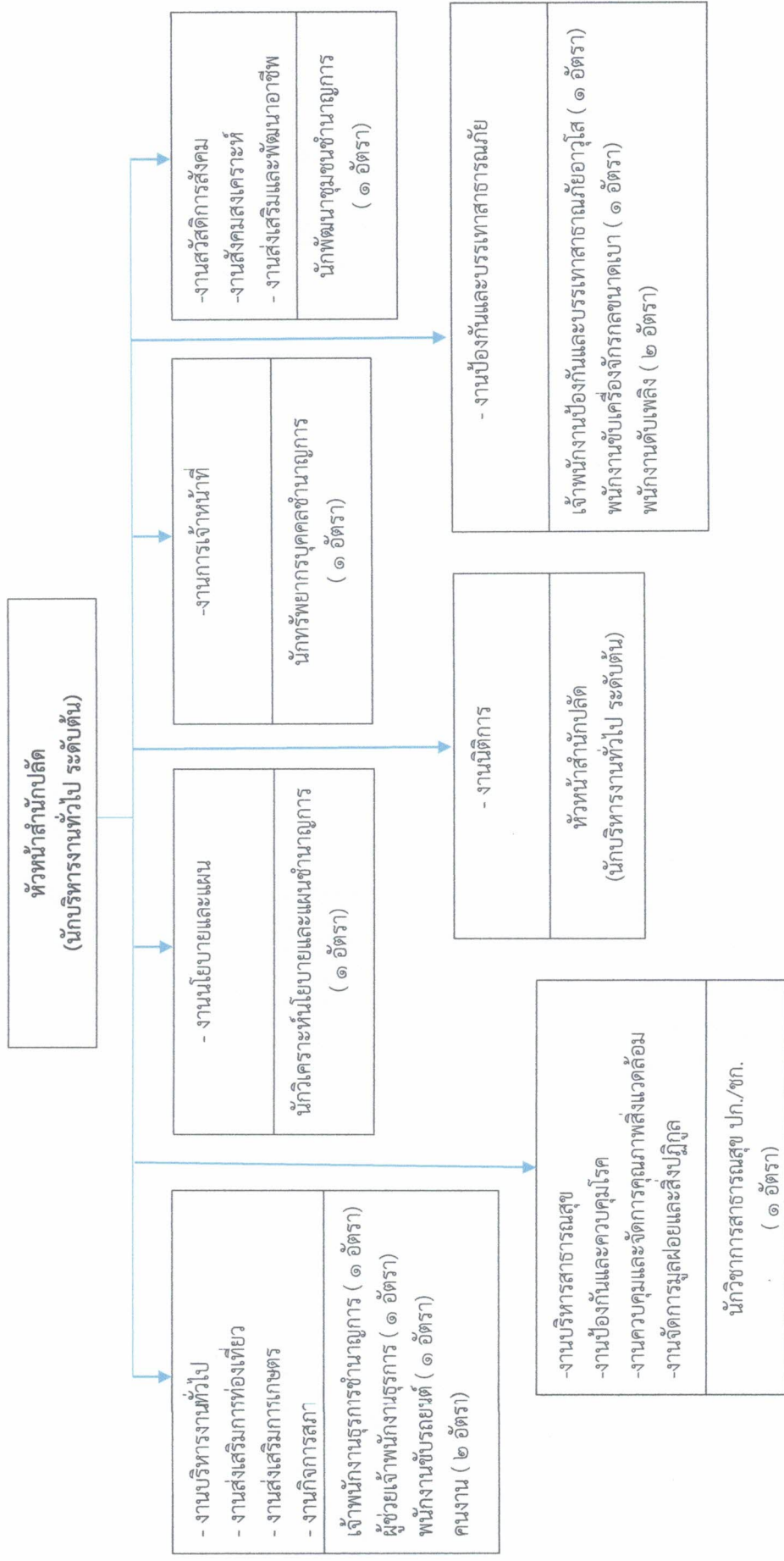
<p>๔. กองการศึกษา ศาสนา และ วัฒนธรรม</p> <p>๑) งานบริหารการศึกษา</p> <p>๒) งานส่งเสริมการศึกษา ศาสนาและ วัฒนธรรม</p>	<p>๔. กองการศึกษา ศาสนา และวัฒนธรรม</p> <p>๑) งานบริหารการศึกษา *</p> <p>๒) งานส่งเสริมการศึกษา ศาสนาและวัฒนธรรม *</p> <p>๓) งานส่งเสริมกีฬาและนันทนาการ *</p> <p>๔) งานส่งเสริมคุณภาพการศึกษา *</p> <p>๕) งานกิจกรรมเด็กและเยาวชน *</p> <p>๖) งานบริหารงานทั่วไป *</p>	<p>*กำหนดชื่องาน ตามชื่อส่วน ราชการ ชื่อ สายงาน และ ระดับ</p>
<p>๕. หน่วยงานตรวจสอบภายใน</p> <p>๑) งานตรวจสอบภายใน</p>	<p>๕. หน่วยงานตรวจสอบภายใน</p> <p>๑) งานตรวจสอบภายใน</p>	

แผนภูมิโครงสร้างตามแผนอัตรากำลัง

ผังโครงสร้างส่วนราชการขององค์การบริหารส่วนตำบลโป่งแพร์



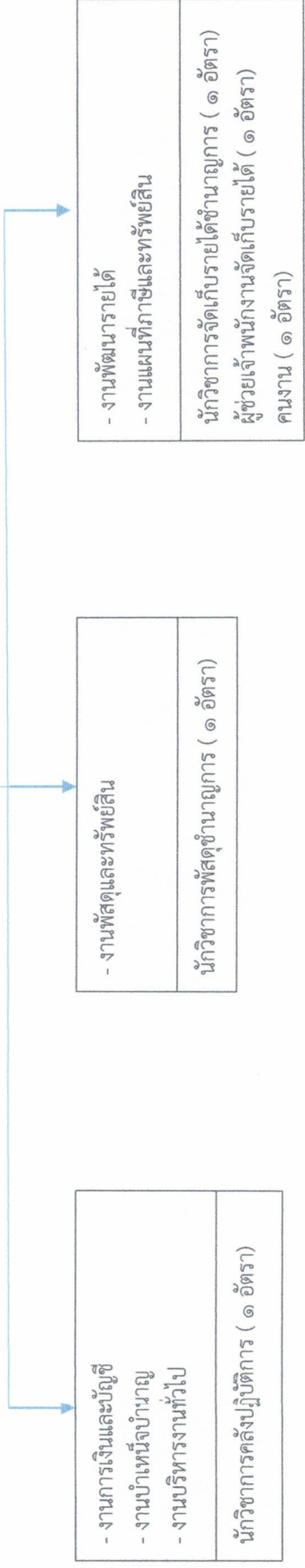
โครงสร้างของสำนักปลัดองค์การบริหารส่วนตำบล



ระดับ	อำนาจการ ท้องถิ่น ระดับต้น	อำนาจการ ท้องถิ่น ระดับกลาง	อำนาจการ ท้องถิ่น ระดับสูง	ประเภท วิชาการ (ปก./ชก.)	ประเภท วิชาการ (ชก.)	ประเภท วิชาการ (ชพ.)	ประเภท วิชาการ (ชข.)	ประเภท ทั่วไป (ปง.)	ประเภท ทั่วไป (ขง.)	ประเภท ทั่วไป (อาวุโส)	ลูกจ้างประจำ	พนักงาน จ้าง	รวม ทั้งสิ้น
จำนวน	๑	-	-	๑	๓	-	-	-	๑	๑	-	๗	๑๔

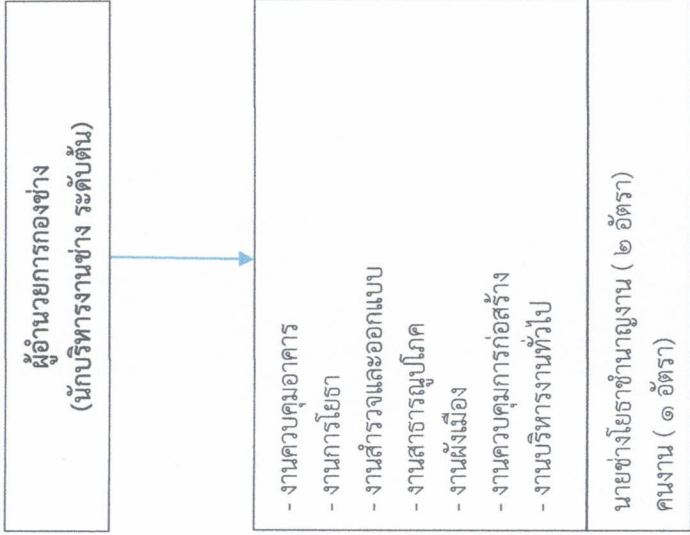
โครงสร้างขององค์กร

ผู้อำนวยการองค์กร
(นักบริหารงานองค์กร ระดับต้น)



ระดับ	อำนาจการ ท้องถิ่น ระดับต้น	อำนาจการ ท้องถิ่น ระดับกลาง	อำนาจการ ท้องถิ่น ระดับสูง	ประเภท วิชาการ (ปก.)	ประเภท วิชาการ (ชก.)	ประเภท วิชาการ (ชท.)	ประเภท วิชาการ (ชช.)	ประเภท ทั่วไป (พง.)	ประเภท ทั่วไป (ชง.)	ประเภท ทั่วไป (อาวุโส)	ลูกจ้างประจำ	พนักงาน จ้าง	รวม ทั้งสิ้น
จำนวน	๑	-	-	๑	๒	-	-	-	-	-	-	๒	๖

โครงสร้างของกองช่าง



ระดับ	ผู้อำนวยการ ท้องถิ่น ระดับต้น	ผู้อำนวยการ ท้องถิ่น ระดับกลาง	ผู้อำนวยการ ท้องถิ่น ระดับสูง	ประเภท วิชาการ (ปก/ชก.)	ประเภท วิชาการ (ชก.)	ประเภท วิชาการ (ชพ.)	ประเภท วิชาการ (ชช.)	ประเภท ทั่วไป (ปง.)	ประเภท ทั่วไป (ชง.)	ประเภท ทั่วไป (อาวุโส)	ลูกจ้าง ประจำ	พนักงาน จ้าง	รวมทั้งสิ้น
จำนวน	๑	-	-	-	-	-	-	-	๒	-	-	๑	๕

โครงสร้างของกองการศึกษา ศาสนาและวัฒนธรรม

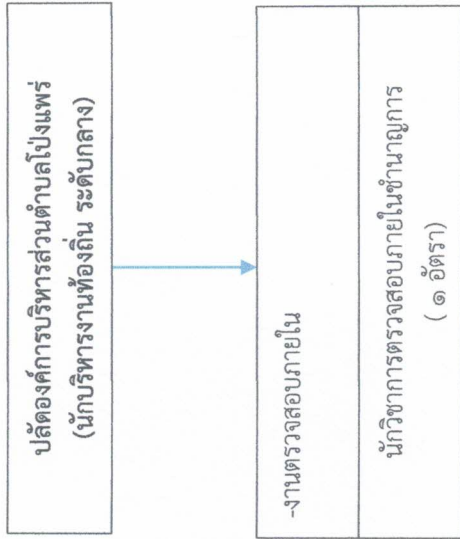
ผู้อำนวยการกองการศึกษา ศาสนาและวัฒนธรรม
(นักบริหารงานการศึกษา ระดับต้น)

- งานส่งเสริมคุณภาพการศึกษา
ครู (๒ อัตรา)
ผู้ดูแลเด็ก (ทักษะ) (๒ อัตรา)

- งานบริหารการศึกษา
- งานส่งเสริมการศึกษา ศาสนาและวัฒนธรรม
- งานส่งเสริมกีฬาและนันทนาการ
- งานกิจกรรมเด็กและเยาวชน
- งานบริหารงานทั่วไป
เจ้าหน้าที่งานการเงินและบัญชีชำนาญาน (๑ อัตรา)
คนงาน (๑ อัตรา)

ระดับ	ผู้อำนวยการ ท้องถิ่น ระดับต้น	ผู้อำนวยการ ท้องถิ่น ระดับกลาง	ผู้อำนวยการ ท้องถิ่น ระดับสูง	ประเภท วิชาการ (ปก.)	ประเภท วิชาการ (ชก.)	ประเภท วิชาการ (ชค.)	ประเภท วิชาการ (ชช.)	ประเภท ทั่วไป (พง.)	ประเภท ทั่วไป (ชง.)	ประเภท ทั่วไป (อวุโส)	ครู	ผู้ดูแลเด็ก	พนักงาน จ้าง	รวม ทั้งสิ้น
จำนวน	๑	-	-	-	-	-	-	๑	-	-	๒	๒	๑	๗

โครงสร้างของหน่วยตรวจสอบภายใน



ระดับ	อำนาจการ ท้องถิ่น ระดับต้น	อำนาจการ ท้องถิ่น ระดับกลาง	อำนาจการ ท้องถิ่น ระดับสูง	ประเภท วิชาการ (ปก.)	ประเภท วิชาการ (ชก.)	ประเภท วิชาการ (ชพ.)	ประเภท วิชาการ (ชช.)	ประเภท ทั่วไป (ปง.)	ประเภท ทั่วไป (ชง.)	ประเภท ทั่วไป (อาวุโส)	ลูกจ้าง ประจำ	พนักงาน จ้าง	รวมทั้งสิ้น
จำนวน	-	-	-	-	๑	-	-	-	-	-	-	-	๑

ส่วนราชการ	กรอบอัตรากำลังเดิม	กรอบอัตรากำลังใหม่			เพิ่ม / ลด			หมายเหตุ
		๒๕๖๔	๒๕๖๕	๒๕๖๖	๒๕๖๔	๒๕๖๕	๒๕๖๖	
นักบริหารงานท้องถิ่น ระดับกลาง (ปลัด อบต.)	๑	๑	๑	๑	-	-	-	
นักบริหารงานท้องถิ่น ระดับต้น (รองปลัด อบต.)	๑	๑	๑	๑	-	-	-	
สำนักงานปลัด (๐๑)								
นักบริหารงานทั่วไป ระดับต้น (หน.สป.)	๑	๑	๑	๑	-	-	-	ว่าง
นักวิเคราะห์นโยบายและแผน (ปก./ชก.)	๑	๑	๑	๑	-	-	-	
นักทรัพยากรบุคคล (ปก./ชก.)	๑	๑	๑	๑	-	-	-	
นักพัฒนาชุมชน (ปก./ชก.)	๑	๑	๑	๑	-	-	-	
นักวิชาการสาธารณสุข (ปก./ชก.)	-	๑	๑	๑	-	-	-	
เจ้าพนักงานธุรการ (ปง./ชง.)	๑	๑	๑	๑	-	-	-	
เจ้าพนักงานป้องกันและบรรเทาสาธารณภัย (ป.ฉ.ร.)	๑	๑	๑	๑	-	-	-	
พนักงานจ้างตามภารกิจ								
ผู้ช่วยเจ้าพนักงานธุรการ	๑	๑	๑	๑	-	-	-	
พนักงานขับรถยนต์ (ผู้มีทักษะ)	๑	๑	๑	๑	-	-	-	
พนักงานขับเครื่องจักรกลขนาดเบา (ผู้มีทักษะ)	๑	๑	๑	๑	-	-	-	
พนักงานจ้างทั่วไป								
คนงาน	๒	๒	๒	๒	-	-	-	
พนักงานดับเพลิง	๒	๒	๒	๒	-	-	-	
กองคลัง (๐๔)								
นักบริหารงานการคลัง ระดับต้น (ผอ.กองคลัง)	๑	๑	๑	๑	-	-	-	
นักวิชาการคลัง (ปก./ชก.)	๑	๑	๑	๑	-	-	-	
นักวิชาการพัสดุ (ปก./ชก.)	๑	๑	๑	๑	-	-	-	
นักวิชาการจัดเก็บรายได้ (ปก./ชก.)	๑	๑	๑	๑	-	-	-	
พนักงานจ้างตามภารกิจ								
ผู้ช่วยเจ้าพนักงานจัดเก็บรายได้	๑	๑	๑	๑	-	-	-	
พนักงานจ้างทั่วไป								
คนงาน	๑	๑	๑	๑	-	-	-	
กองช่าง (๐๕)								
นักบริหารงานช่าง ระดับต้น (ผอ.กองช่าง)	๑	๑	๑	๑	-	-	-	
นายช่างโยธา (ปง./ชง.)	๒	๒	๒	๒	-	-	-	
พนักงานจ้างทั่วไป								
คนงาน	๑	๑	๑	๑	-	-	-	
กองการศึกษา ศาสนา และวัฒนธรรม(๐๘)								
นักบริหารงานการศึกษา ระดับต้น (ผอ.การศึกษา)	๑	๑	๑	๑	-	-	-	
เจ้าพนักงานการเงินและบัญชี (ปง./ชง.)	๑	๑	๑	๑	-	-	-	
ศูนย์พัฒนาเด็กเล็ก อบต.โป่งแพร่								
ครู	๒	๒	๒	๒	-	-	-	
พนักงานจ้างตามภารกิจ								
ผู้ดูแลเด็ก (ทักษะ)	๒	๒	๒	๒	-	-	-	
พนักงานจ้างทั่วไป								
คนงาน	๑	๑	๑	๑	-	-	-	
หน่วยตรวจสอบภายใน								
นักวิชาการตรวจสอบภายใน (ปก./ชก.)	๑	๑	๑	๑	-	-	-	
รวม	๓๓	๓๔	๓๔	๓๔	-	-	-	