

1

แผนอัตรากำลัง ๓ ปี (รอบปีงบประมาณ ๒๕๖๔ - ๒๕๖๖)

(ปรับปรุงครั้งที่ ๑)

ขององค์การบริหารส่วนตำบลโป่งแพร์

อำเภอแม่ลาว จังหวัดเชียงราย

เนื่องด้วยองค์การบริหารส่วนตำบลโป่งแพร์ มีความจำเป็นต้องจัดทำแผนอัตรากำลัง ๓ ปี (รอบปีงบประมาณ ๒๕๖๔ - ๒๕๖๖) เพื่อที่จะวางแผนในการกำหนดตำแหน่งพนักงานส่วนตำบล และพนักงานจ้าง เพื่อปฏิบัติราชการให้บรรลุวัตถุประสงค์ ตามอำนาจหน้าที่ขององค์การบริหารส่วนตำบลโป่งแพร์ โดยดำเนินการตามขั้นตอน ดังนี้

๑. หลักการและเหตุผล

๑.๑ ประกาศคณะกรรมการกลางพนักงานส่วนตำบล (ก.อบต.) เรื่องมาตรฐานทั่วไปเกี่ยวกับอัตรากำลัง กำหนดให้คณะกรรมการพนักงานส่วนตำบล (ก.จังหวัด) กำหนดตำแหน่งข้าราชการหรือพนักงานส่วนท้องถิ่นว่าจะมีตำแหน่งใด ระดับใด อยู่ในส่วนราชการใด จำนวนเท่าใด ให้คำนึงถึงภาระหน้าที่ความรับผิดชอบ ลักษณะงานที่ต้องปฏิบัติ ความยาก ปริมาณและคุณภาพของงาน ตลอดจนทั้งภาระค่าใช้จ่ายขององค์การบริหารส่วนตำบล ที่จะต้องจ่ายในด้านบุคคล โดยองค์การบริหารส่วนตำบล จัดทำแผนอัตรากำลังของข้าราชการหรือพนักงานส่วนท้องถิ่นเพื่อใช้ในการกำหนดตำแหน่งโดยความเห็นชอบของคณะกรรมการพนักงานส่วนตำบล (ก.อบต.จังหวัด) ทั้งนี้ ให้เป็นไปตามหลักเกณฑ์ และวิธีการที่คณะกรรมการกลางพนักงานส่วนตำบล(ก.อบต.) กำหนด

๑.๒ คณะกรรมการกลางพนักงานส่วนตำบล (ก.อบต.) ได้มีมติเห็นชอบประกาศการกำหนดตำแหน่งข้าราชการหรือพนักงานส่วนท้องถิ่น โดยกำหนดแนวทางให้องค์การบริหารส่วนตำบล จัดทำแผนอัตรากำลังขององค์การบริหารส่วนตำบล เพื่อเป็นกรอบในการกำหนดตำแหน่งและการใช้ตำแหน่งพนักงานส่วนตำบล และพนักงานจ้าง โดยเสนอให้คณะกรรมการพนักงานส่วนตำบล (ก.อบต.จังหวัด) พิจารณาให้ความเห็นชอบ โดยกำหนดให้องค์การบริหารส่วนตำบล แต่งตั้งคณะกรรมการจัดทำแผนอัตรากำลัง วิเคราะห์อำนาจหน้าที่และภารกิจขององค์การบริหารส่วนตำบล วิเคราะห์ความต้องการกำลังคน วิเคราะห์การวางแผนการใช้กำลังคน จัดทำกรอบอัตรากำลัง และกำหนดหลักเกณฑ์และเงื่อนไข ในการกำหนดตำแหน่งพนักงานส่วนตำบลตามแผนอัตรากำลัง ๓ ปี

๑.๓ จากหลักการและเหตุผลดังกล่าว องค์การบริหารส่วนตำบลโป่งแพร์ จึงได้จัดทำแผนอัตรากำลัง ๓ ปี (รอบปีงบประมาณ ๒๕๖๔ -๒๕๖๖) ปรับปรุงครั้งที่ ๑ ขึ้น

วัตถุประสงค์

๑. เพื่อให้องค์การบริหารส่วนตำบลโป่งแพ้ว มีโครงสร้างการแบ่งงานและระบบงานระบบการจ้างที่เหมาะสม ไม่ซ้ำซ้อน
๒. เพื่อให้องค์การบริหารส่วนตำบลโป่งแพ้ว มีการกำหนดตำแหน่งการจัดอัตรากำลังโครงสร้างให้เหมาะสมกับอำนาจหน้าที่ขององค์การบริหารส่วนตำบล ตามพระราชบัญญัติสภาตำบลและองค์การบริหารส่วนตำบล พ.ศ. ๒๕๓๗ แก้ไขเพิ่มเติมถึง (ฉบับที่ ๖) พ.ศ. ๒๕๕๒ และตามพระราชบัญญัติกำหนดแผนและขั้นตอนการกระจายอำนาจให้องค์กรปกครองส่วนท้องถิ่น พ.ศ. ๒๕๔๒
๓. เพื่อให้คณะกรรมการพนักงานส่วนตำบลจังหวัดเชียงราย (ก.อบต.จังหวัด) สามารถตรวจสอบการกำหนดประเภทตำแหน่ง และการใช้ตำแหน่งข้าราชการหรือพนักงานส่วนท้องถิ่น ลูกจ้างประจำว่าถูกต้องเหมาะสมหรือไม่
๔. เพื่อให้คณะกรรมการพนักงานส่วนจังหวัดเชียงราย (ก.อบต.จังหวัด) สามารถตรวจสอบการกำหนดประเภทตำแหน่งและการสรรหาและเลือกสรรตำแหน่งพนักงานจ้างว่าถูกต้องเหมาะสมหรือไม่
๕. เพื่อเป็นแนวทางในการดำเนินการวางแผนการใช้อัตรากำลังพัฒนาบุคลากรขององค์การบริหารส่วนตำบลโป่งแพ้ว
๖. เพื่อให้องค์การบริหารส่วนตำบลโป่งแพ้ว สามารถวางแผนอัตรากำลังในการบรรจุแต่งตั้ง ข้าราชการ และการใช้อัตรากำลังของบุคลากร เพื่อให้การบริหารงานขององค์การบริหารส่วนตำบลโป่งแพ้ว เกิดประโยชน์ต่อประชาชนเกิดผลสัมฤทธิ์ต่อภารกิจอำนาจหน้าที่ มีประสิทธิภาพมีความคุ้มค่าสามารถลดขั้นตอนการปฏิบัติงานและมีการลดภารกิจและยุบเลิกหน่วยงานที่ไม่จำเป็นการปฏิบัติภารกิจสามารถตอบสนองความต้องการของประชาชนได้เป็นอย่างดี
๗. เพื่อให้องค์การบริหารส่วนตำบลโป่งแพ้ว ดำเนินการวางแผนการใช้อัตรากำลังบุคลากรให้เหมาะสม การพัฒนาบุคลากรได้อย่างต่อเนื่องมีประสิทธิภาพ และสามารถควบคุมภาระค่าใช้จ่ายด้านการบริหารงานบุคคลขององค์กรปกครองส่วนท้องถิ่นให้เป็นไปตามกฎหมายกำหนด
๘. เพื่อให้องค์การบริหารส่วนตำบลโป่งแพ้ว มีการกำหนดตำแหน่งอัตรากำลังของบุคลากรที่สามารถตอบสนองการปฏิบัติงานขององค์กรปกครองส่วนท้องถิ่นที่มีความจำเป็นเร่งด่วน และสนองนโยบายของรัฐบาล หรือมติคณะรัฐมนตรี หรือนโยบายขององค์การบริหารส่วนตำบล

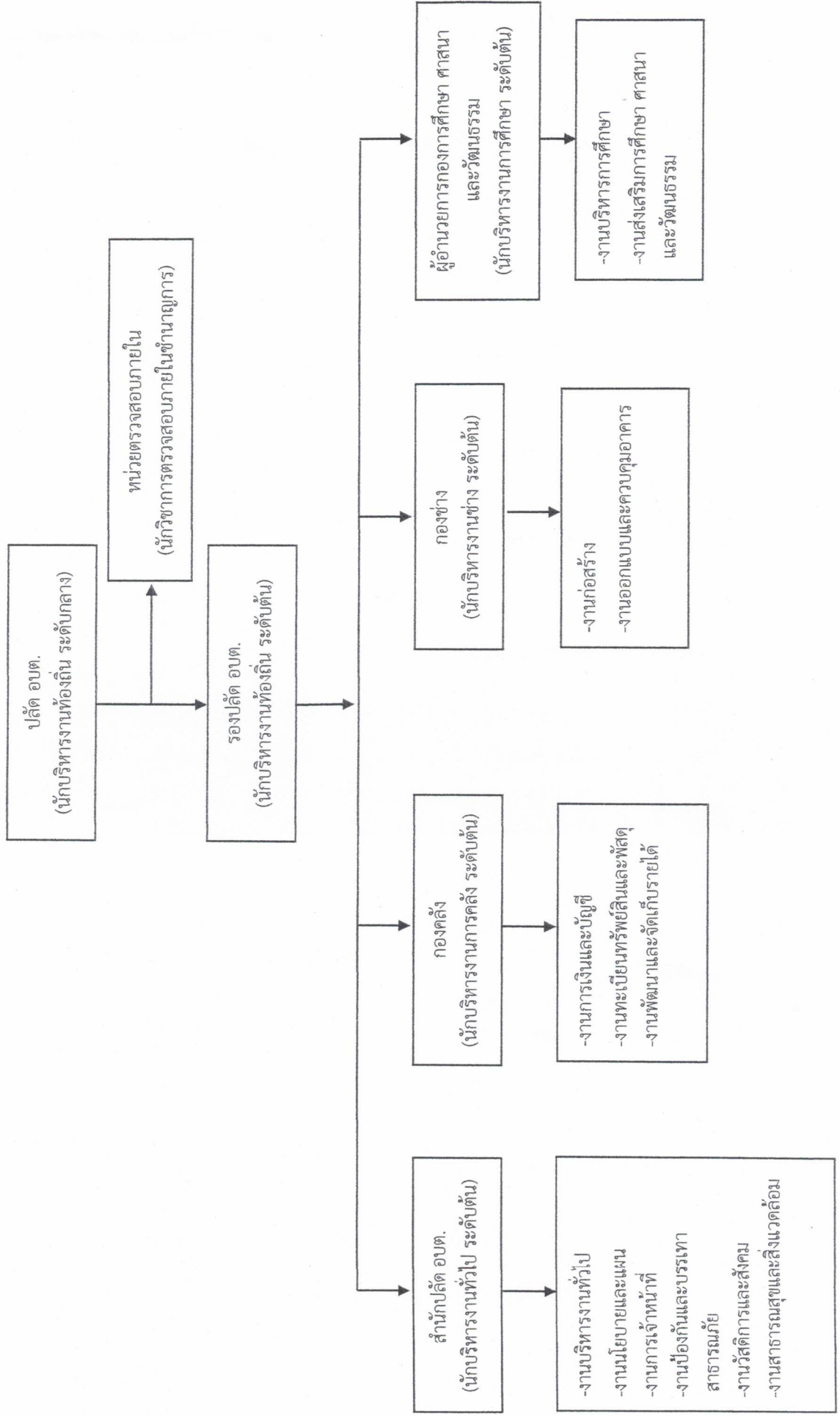
โครงสร้างส่วนราชการและการแบ่งงานภายในตามแผนอัตรากำลัง ๓ ปี
รอบปีงบประมาณ ๒๕๖๔- ๒๕๖๖
ขององค์การบริหารส่วนตำบลโป่งแพร่ อำเภอแม่ลาว จังหวัดเชียงราย
(แนบท้ายประกาศองค์การบริหารส่วนตำบลโป่งแพร่ ลงวันที่ ๑ ตุลาคม ๒๕๖๓)

โครงสร้างตามแผนอัตรากำลังปัจจุบัน (เดิม)	โครงสร้างตามแผนอัตรากำลังใหม่
<p>๑. สำนักปลัดองค์การบริหารส่วนตำบล</p> <ul style="list-style-type: none"> - งานบริหารงานทั่วไป - งานนโยบายและแผนงาน - งานการเจ้าหน้าที่ - งานป้องกันและบรรเทาสาธารณภัย - งานสวัสดิการและสังคม <p>๒. กองคลัง</p> <ul style="list-style-type: none"> - งานการเงินและบัญชี - งานทะเบียนทรัพย์สินและพัสดุ - งานพัฒนาและจัดเก็บรายได้ <p>๓. กองช่าง</p> <ul style="list-style-type: none"> - งานก่อสร้าง - งานออกแบบและควบคุมอาคาร <p>๔. กองการศึกษา ศาสนา และวัฒนธรรม</p> <ul style="list-style-type: none"> - งานบริหารการศึกษา - งานส่งเสริมการศึกษา ศาสนาและวัฒนธรรม <p>๕. หน่วยตรวจสอบภายใน</p> <ul style="list-style-type: none"> - งานตรวจสอบภายใน 	<p>๑. สำนักปลัดองค์การบริหารส่วนตำบล</p> <ul style="list-style-type: none"> - งานบริหารงานทั่วไป - งานนโยบายและแผน - งานการเจ้าหน้าที่ - งานป้องกันและบรรเทาสาธารณภัย - งานสวัสดิการและสังคม - งานสาธารณสุขและสิ่งแวดล้อม <p>๒. กองคลัง</p> <ul style="list-style-type: none"> - งานการเงินและบัญชี - งานทะเบียนทรัพย์สินและพัสดุ - งานพัฒนาและจัดเก็บรายได้ <p>๓. กองช่าง</p> <ul style="list-style-type: none"> - งานก่อสร้าง - งานออกแบบและควบคุมอาคาร <p>๔. กองการศึกษา ศาสนา และวัฒนธรรม</p> <ul style="list-style-type: none"> - งานบริหารการศึกษา - งานส่งเสริมการศึกษา ศาสนาและวัฒนธรรม <p>๕. หน่วยตรวจสอบภายใน</p> <ul style="list-style-type: none"> - งานตรวจสอบภายใน

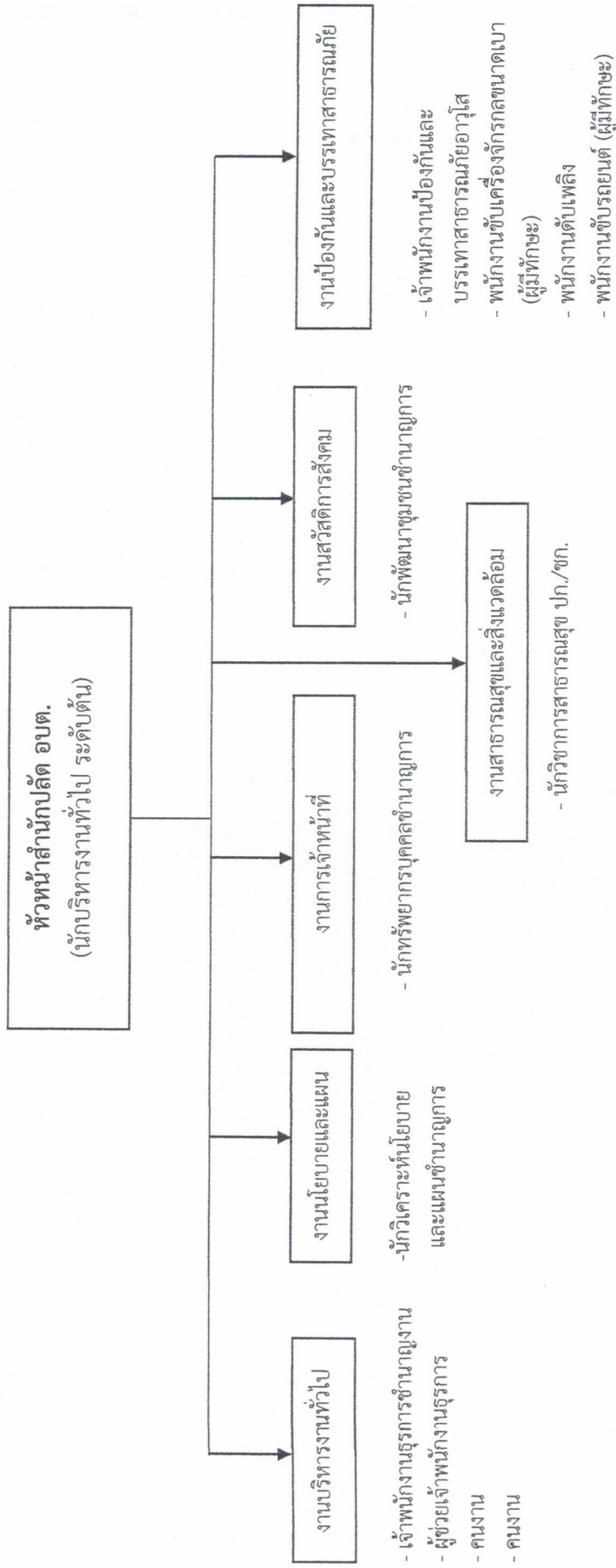
๑๐. แผนภูมิโครงสร้างการแบ่งส่วนราชการตามแผนอัตรากำลัง ๓ ปี

(หลังปรับ)

กรอบโครงสร้างส่วนราชการองค์การบริหารส่วนตำบลโป่งแพร่

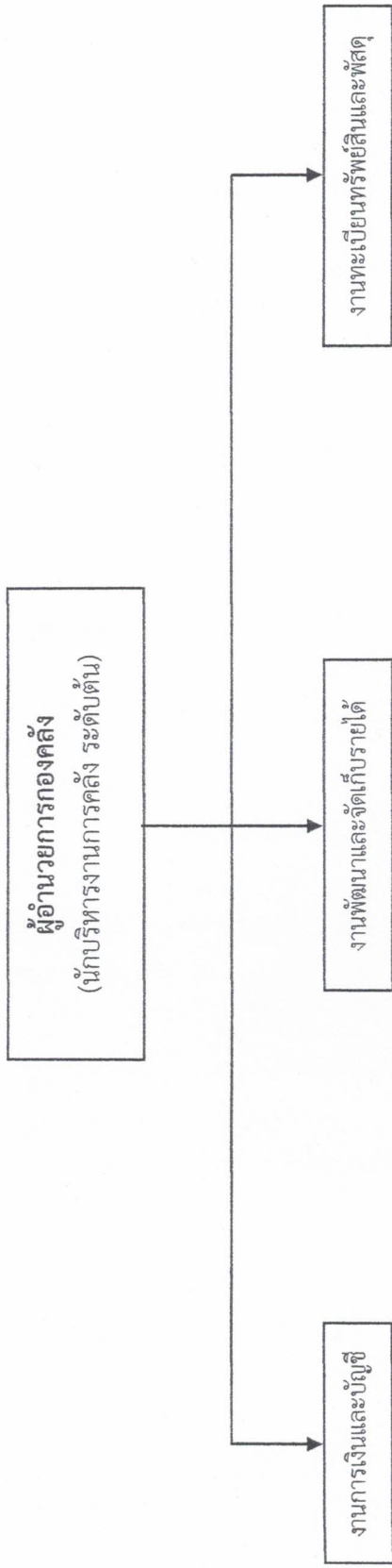


โครงสร้างของสำนักปลัดองค์การบริหารส่วนตำบลโป่งแพร่



ระดับ	จำนวน	จำนวนการ ท้องถิ่น ระดับต้น	จำนวนการ ท้องถิ่น ระดับกลาง	จำนวนการ ท้องถิ่น ระดับสูง	ประเภท วิชาการ (ปก.)	ประเภท วิชาการ (ชก.)	ประเภท วิชาการ (ชพ.)	ประเภท วิชาการ (ชช.)	ประเภท ทั่วไป (พง.)	ประเภท ทั่วไป (ชง.)	ประเภท ทั่วไป (อาวุโส)	ลูกจ้างประจำ	พนักงาน จ้าง	รวม ทั้งสิ้น
จำนวน	๑	-	-	๓	-	-	-	๑	-	๑	๑	-	๗	๑๔

โครงสร้างของกองคลังองค์การบริหารส่วนตำบลโป่งแพร่



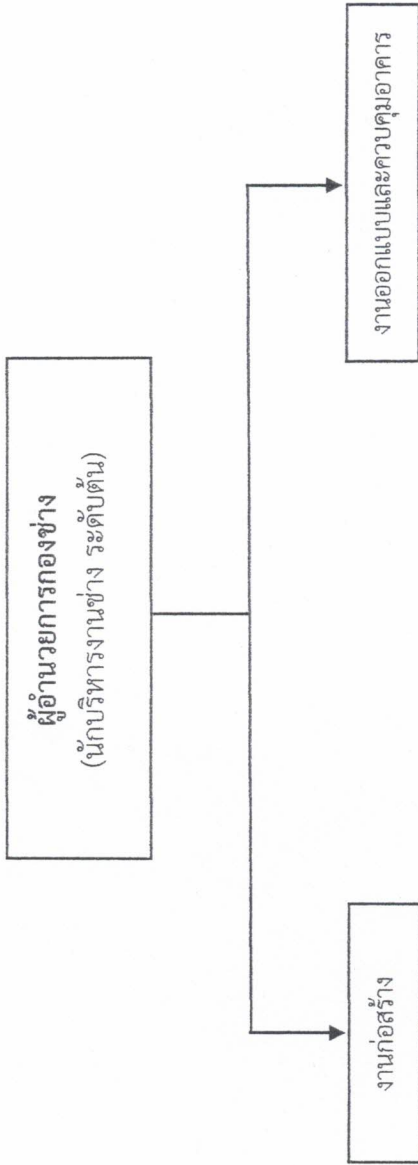
- นักวิชาการคลังชำนาญการ
- คนงาน

- นักวิชาการจัดเก็บรายได้ชำนาญการ
- ผู้ช่วยเจ้าพนักงานจัดเก็บรายได้

- นักวิชาการพัสดุชำนาญการ

ระดับ	อำนาจหน้าที่ระดับต้น	อำนาจหน้าที่ระดับกลาง	อำนาจหน้าที่ระดับสูง	ประเภทวิชาการ (ปก.)	ประเภทวิชาการ (ชก.)	ประเภทวิชาการ (ชพ.)	ประเภทวิชาการ (ชช.)	ประเภททั่วไป (ปง.)	ประเภททั่วไป (ขง.)	ประเภททั่วไป (อวโส)	ลูกจ้างประจำ	พนักงานจ้าง	รวมทั้งสิ้น
จำนวน	๑	-	-	-	๓	-	-	-	-	-	-	๒	๖

โครงสร้างของกองช่างองค์การบริหารส่วนตำบลโป่งแพร่

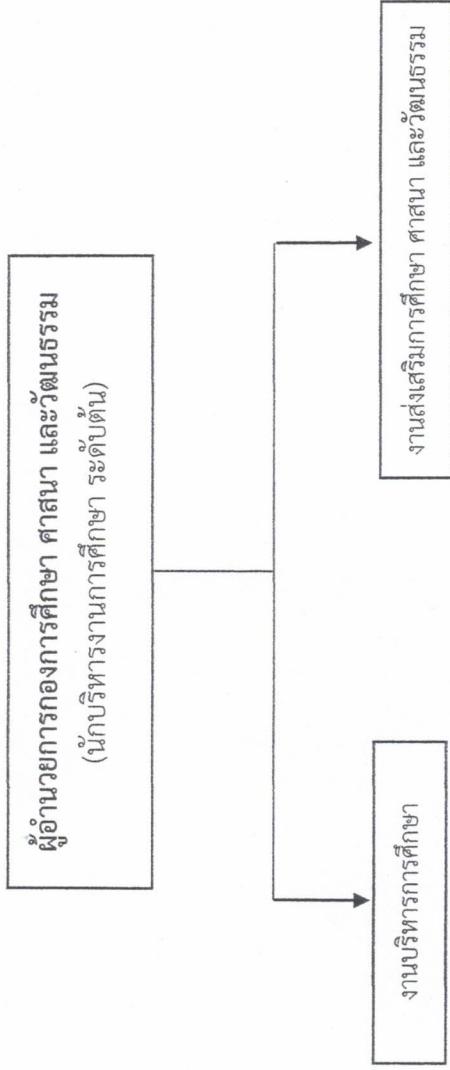


- นายช่างโยธาชำนาญงาน
- คนงาน

- นายช่างโยธาชำนาญงาน

ระดับ	อำนาจการ ท้องถิ่น ระดับต้น	อำนาจการ ท้องถิ่น ระดับกลาง	อำนาจการ ท้องถิ่น ระดับสูง	ประเภท วิชาการ (ปก.)	ประเภท วิชาการ (ชก.)	ประเภท วิชาการ (ชพ.)	ประเภท วิชาการ (ชช.)	ประเภท ทั่วไป (ปง.)	ประเภท ทั่วไป (ชง.)	ประเภท ทั่วไป (อาวุโส)	ลูกจ้างประจำ	พนักงาน จ้าง	รวม ทั้งสิ้น
จำนวน	๑	-	-	-	-	-	-	๒	-	-	-	๑	๔

โครงสร้างของกองการศึกษา ศาสนา และวัฒนธรรม องค์การบริหารส่วนตำบลโป่งแพร่



- เจ้าพนักงานการเงินและบัญชีชำนาญงาน
- คนงาน

- ครู
- ผู้ดูแลเด็ก (ทักษะ)

ระดับ	อำนาจการ ท้องถิ่น ระดับต้น	อำนาจการ ท้องถิ่น ระดับกลาง	อำนาจการ ท้องถิ่น ระดับสูง	ประเภท วิชาการ (ปก.)	ประเภท วิชาการ (ชพ.)	ประเภท วิชาการ (ชช.)	ประเภท ทั่วไป (พง.)	ประเภท ทั่วไป (ชง.)	ประเภท ทั่วไป (อว.โส)	ครู	ผู้ดูแลเด็ก	พนักงาน จ้าง	รวม ทั้งสิ้น
จำนวน	๑	-	-	-	-	-	-	๑	-	๒	๒	๑	๗

ส่วนราชการ	กรอบ อัตรากำลัง เดิม	กรอบอัตรากำลังใหม่			เพิ่ม / ลด			หมายเหตุ
		๒๕๖๔	๒๕๖๕	๒๕๖๖	๒๕๖๔	๒๕๖๕	๒๕๖๖	
นักบริหารงานท้องถิ่น ระดับกลาง (ปลัด อบต.)	๑	๑	๑	๑	-	-	-	
นักบริหารงานท้องถิ่น ระดับต้น (รองปลัด อบต.)	๑	๑	๑	๑	-	-	-	
สำนักงานปลัด (๑๑)								
นักบริหารงานทั่วไป ระดับต้น (หน.สป.)	๑	๑	๑	๑	-	-	-	
นักวิเคราะห์นโยบายและแผน (ปก./ชก.)	๑	๑	๑	๑	-	-	-	
นักทรัพยากรบุคคล (ปก./ชก.)	๑	๑	๑	๑	-	-	-	
นักพัฒนาชุมชน (ปก./ชก.)	๑	๑	๑	๑	-	-	-	
นักวิชาการสาธารณสุข (ปก./ชก.)	-	๑	๑	๑	+๑	-	-	กำหนดเพิ่ม
เจ้าพนักงานธุรการ (ปง./ชง.)	๑	๑	๑	๑	-	-	-	
เจ้าพนักงานป้องกันและบรรเทาสาธารณภัย (ปง./ชง.)	๑	๑	๑	๑	-	-	-	
พนักงานจ้างตามภารกิจ								
ผู้ช่วยเจ้าพนักงานธุรการ	๑	๑	๑	๑	-	-	-	
พนักงานขับรถยนต์ (ผู้มีทักษะ)	๑	๑	๑	๑	-	-	-	
พนักงานขับเครื่องจักรกลขนาดเบา (ผู้มีทักษะ)	๑	๑	๑	๑	-	-	-	
พนักงานจ้างทั่วไป								
คนงาน	๒	๒	๒	๒	-	-	-	
พนักงานดับเพลิง	๒	๒	๒	๒	-	-	-	
กองคลัง (๐๔)								
นักบริหารงานการคลัง ระดับต้น (ผอ.กองคลัง)	๑	๑	๑	๑	-	-	-	
นักวิชาการคลัง (ปก./ชก.)	๑	๑	๑	๑	-	-	-	
นักวิชาการพัสดุ (ปก./ชก.)	๑	๑	๑	๑	-	-	-	
นักวิชาการจัดเก็บรายได้ (ปก./ชก.)	๑	๑	๑	๑	-	-	-	
พนักงานจ้างตามภารกิจ								
ผู้ช่วยเจ้าพนักงานจัดเก็บรายได้	๑	๑	๑	๑	-	-	-	
พนักงานจ้างทั่วไป								
คนงาน	๑	๑	๑	๑	-	-	-	
กองช่าง (๐๕)								
นักบริหารงานช่าง ระดับต้น (ผอ.กองช่าง)	๑	๑	๑	๑	-	-	-	
นายช่างโยธา (ปง./ชง.)	๒	๒	๒	๒	-	-	-	
พนักงานจ้างทั่วไป								
คนงาน	๑	๑	๑	๑	-	-	-	
กองการศึกษา ศาสนา และวัฒนธรรม(๐๘)								
นักบริหารงานการศึกษา ระดับต้น (ผอ.การศึกษา)	๑	๑	๑	๑	-	-	-	
เจ้าพนักงานการเงินและบัญชี (ปง./ชง.)	๑	๑	๑	๑	-	-	-	
ศูนย์พัฒนาเด็กเล็ก อบต.โป่งแพร่								
ครู	๒	๒	๒	๒	-	-	-	
พนักงานจ้างตามภารกิจ								
ผู้ดูแลเด็ก (ทักษะ)	๒	๒	๒	๒	-	-	-	
พนักงานจ้างทั่วไป								
คนงาน	๑	๑	๑	๑	-	-	-	
หน่วยตรวจสอบภายใน								
นักวิชาการตรวจสอบภายใน (ปก./ชก.)	๑	๑	๑	๑	-	-	-	
รวม	๓๓	๓๔	๓๔	๓๔	-	-	-	