



# ฐานข้อมูลผู้สูงอายุตำบลโป่งแพร์

## ข้อมูล ณ เดือน กันยายน 2566

### ประชากรตำบลโป่งแพร์

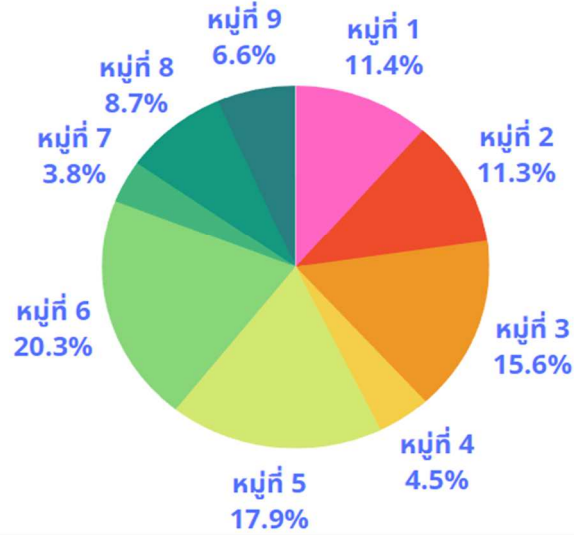
ข้อมูล ณ เดือน กันยายน 2566

ชาย		2,244
หญิง		2,388
รวมทั้งหมด		4,632

หมู่ที่	ชื่อหมู่บ้าน	จำนวนผู้สูงอายุที่ได้รับเงินเบี้ยยังชีพ				รวมทั้งหมด
		อายุ 60-69 ปี	อายุ 70-79 ปี	อายุ 80-89 ปี	อายุ 90 ปีขึ้นไป	
1	ป่าซางเหนือ	86	28	12	0	126
2	ป่าซางใต้	91	30	7	1	129
3	โป่งแพร์	119	38	14	1	172
4	ดอยน้อย	33	10	5	1	49
5	ห้วยล้านพลับพลา	127	43	21	3	194
6	ห้วยล้านพลับพลา	137	52	23	3	215
7	ดอยชมพู	28	12	3	0	43
8	เหมืองลิก	53	31	9	3	96
9	ห้วยล้านอาข่า	43	21	11	2	77
รวมทั้งหมด		717	265	105	14	1,101



### อัตราร้อยละผู้สูงอายุแยกตามหมู่บ้าน



หมู่ที่	ชื่อหมู่บ้าน	จำนวนผู้สูงอายุที่มีภาวะพึ่งพิง
1	ป่าซางเหนือ	8
2	ป่าซางใต้	6
3	โป่งแพร์	8
4	ดอยน้อย	3
5	ห้วยล้านพลับพลา	1
6	ห้วยล้านพลับพลา	4
7	ดอยชมพู	1
8	เหมืองลิก	2
9	ห้วยล้านอาข่า	0
รวมทั้งหมด		33

### จำนวนผู้สูงอายุแยกตามหมู่บ้าน

หมู่ที่	ชื่อหมู่บ้าน	ชาย	หญิง	จำนวน
1	ป่าซางเหนือ	65	70	135
2	ป่าซางใต้	64	70	134
3	โป่งแพร์	80	105	185
4	ดอยน้อย	20	33	53
5	ห้วยล้านพลับพลา	97	115	212
6	ห้วยล้านพลับพลา	105	136	241
7	ดอยชมพู	20	25	45
8	เหมืองลิก	60	43	103
9	ห้วยล้านอาข่า	36	42	78
รวมทั้งหมด		547	639	1,186

### อัตราผู้สูงอายุที่มีภาวะพึ่งพิง

