

วิธีการป้องกันไม่ให้เกิด

โรคพิษสุนัขบ้า

ป้องกันได้ 2 ทาง คือ ป้องกันไม่ให้ได้รับเชื้อ และป้องกันไม่ให้เป็นโรค เมื่อได้รับเชื้อแล้ว

1. การป้องกันไม่ให้ได้รับเชื้อโดยการฉีดวัคซีนให้สุนัขและสัตว์เลี้ยงทุกปี โดยเฉพาะสัตว์ที่ไม่ทราบประวัติ หลีกเลี่ยงไม่ให้สัตว์กัด เลีย หรือสัมผัส น้ำลายสัตว์ และเลี้ยงสุนัขให้มีปริมาณพอดีกับขนาดของครอบครัว ไม่นำไปปล่อยตามวัด หรือชุมชนและแจ้งสัตวแพทยกรมปศุสัตว์หรือเจ้าหน้าที่สาธารณสุขทันทีที่พบเห็นสุนัขหรือสัตว์ที่สงสัยว่าเป็นโรคพิษสุนัขบ้า

2. เมื่อได้รับเชื้อแล้ว ควรต้องปฏิบัติตามคำแนะนำของแพทย์ คือล้างแผล ใส่ยา ทักสุนัขไว้ดูอาการอย่างน้อย 10 วัน รีบไปพบแพทย์ทันที เพื่อขอคำแนะนำเกี่ยวกับการฉีดวัคซีนและซีรัม แจ้งสัตวแพทยกรมปศุสัตว์ หรือเจ้าหน้าที่สาธารณสุขทันที ที่สัตว์เลี้ยงของท่านถูกสัตว์ที่สงสัยว่าเป็นโรคพิษสุนัขบ้ากัด และก่อนที่ภูมิต้านทานของร่างกายจะสร้างขึ้น ด้วยเหตุนี้การให้เซรุ่มป้องกันโรคพิษสุนัขบ้าร่วมกับการฉีดวัคซีนเข็มแรก จึงเป็นวิธีที่จะป้องกันโรคพิษสุนัขบ้าได้ผลดีที่สุด ทุกวันเวลาราชการ



ติดต่อสอบถาม



องค์การบริหารส่วนตำบลโป่งแพร่



www.pongphrae.go.th/



0-5377-8249

โรคพิษสุนัขบ้า

โดย องค์การบริหารส่วนตำบลโป่งแพร่



โรคพิษสุนัขบ้า คือ ?

หรือที่เรียกว่า “โรคกลัวน้ำ” เป็นโรคที่เกิดจากเชื้อไวรัสเรบีส (Rabies virus) ซึ่งแพร่เชื้อผ่านทางน้ำลาย จากการถูกกัด ข่วน หรือเลียบริเวณบาดแผล เนื้อเยื่อบุตา หรือปาก

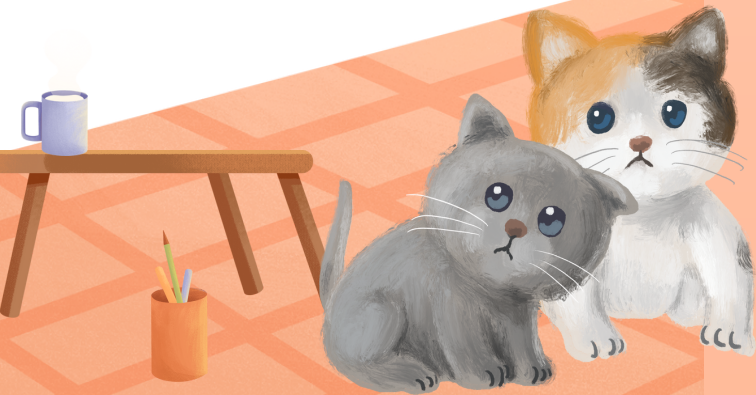
อาการของโรค

- ในระยะ 2 - 3 วันแรก

จะมีอาการปวดเมื่อยตามเนื้อตัว มีไข้ คันหรือปวดบริเวณรอยที่ถูกกัด ทั้ง ๆ ที่แผลอาจหายเป็นปกติแล้ว

- ต่อมาจะหยุดหายใจ กระสับกระส่าย ตื่นเต้นไวต่อสิ่งเร้ารอบกาย ไม่ชอบแสง ลม มีน้ำลายไหล กล้ามเนื้อคอกระตุก เกร็งขณะพยายามกลืนอาหารหรือน้ำ ทำให้เกิดอาการ "กลัวน้ำ"

- ต่อมาจะเริ่ม เพ้อคลั่ง สลับกับอาการสงบ ชัก ผู้ป่วยบางรายอาจเป็นอัมพาต โดยมีอาการแขนขาอ่อนแรง หมดสติ และเสียชีวิต



เมื่อถูกสุนัขบ้ากัดต้อง ทำอย่างไรบ้าง ?

1. ล้างแผลด้วยน้ำสะอาดกับสบู่หลาย ๆ ครั้ง ให้ลึกถึงกันแผลเป็นเวลาอย่างน้อย 15 นาที
2. เช็ดแผลด้วยแอลกอฮอล์ เบตาดีน หรือน้ำเกลือ ที่มีอยู่ที่บ้าน

3. รีบมาพบแพทย์ เพื่อรับการฉีดวัคซีนป้องกัน

โรคพิษสุนัขบ้าและวัคซีน

ป้องกันบาดทะยัก โดยเฉพาะเมื่อสัตว์ที่กัดไม่มีเจ้าของหรือกัดแล้วหนี ไม่จำเป็นที่จะต้องรอให้สุนัขหรือสัตว์ที่กัดแสดงอาการหรือตายก่อน



การส่งซากสัตว์เพื่อตรวจ

1. ตัดหัวสัตว์ตรงคอต่อ ใส่ถุงพลาสติกซ้อน หลายๆ ชั้น ใส่ถุงมือทุกครั้งที่ตัดหัวสัตว์

2. ใส่กระติก แล้วใส่น้ำแข็งให้เย็นตลอดเวลา

3. ส่งพร้อมประวัติสัตว์ ชนิด เพศ อายุ สี อาการป่วย ชื่อ ที่อยู่ เจ้าของสัตว์ และผู้ถูกกัด ติดต่อส่งที่สำนักงานปศุสัตว์อำเภอและสำนักงานปศุสัตว์จังหวัดทั่วประเทศ

เป็นแล้วถึงตายแต่ป้องกันได้ด้วยวัคซีน

- พาสัตว์เลี้ยงไปฉีดวัคซีนป้องกันพิษสุนัขบ้าตามกำหนด และฉีดซ้ำทุกปี
- ไม่ปล่อยสัตว์เลี้ยงไปในที่สาธารณะ ทุกครั้งที่จะนำสุนัขออกนอกบ้านควรอยู่ในสายจูง
- ไม่นำสัตว์ป่ามาเลี้ยง

